

# Bilan Génétique du Troupeau Allaitant

Race

**LIMOUSINE**

Exp : INSTITUT DE L'ELEVAGE - Maison Régionale de l'Agriculture  
Boulevard des Arcades - 87060 LIMOGES Cedex 02

MME MAJERUS-CLEMES  
13,RUE DES 3 CANTONS  
03980  
LUXEMBOURG

Troupeau : FR LX112040  
Bilan édité le : 20/02/2012

Le Bilan Génétique du Troupeau Allaitant (BGTA) valorise par troupeau, l'ensemble des informations du contrôle des performances en ferme collectées dans chaque élevage. Il constitue donc, à ce titre, **le document de base** à consulter pour :

- situer le **niveau génétique** de l'élevage ;
- **sélectionner** les reproducteurs mâles ou femelles ;
- **gérer** les réformes et les accouplements ...

Le BGTA a été réalisé en collaboration par les différents partenaires qui interviennent dans le dispositif national d'identification et d'amélioration génétique du cheptel français défini par le Ministère de l'Agriculture.

Les organismes qui concourent à la production des BGTA sont :

**Etablissement de l'Elevage (EdE)**  
*Enregistrement et certification  
de la parenté des bovins*

**Bovins Croissance (BC)**  
*Mise en oeuvre du contrôle des  
performances en ferme*

**Centre Régional Informatique (CRI)**  
*Gestion et mise à disposition des données*

**Institut National de la Recherche  
Agronomique**  
*Calcul des index*

**Institut de l'Elevage**  
*Validation, diffusion et publication  
des index*

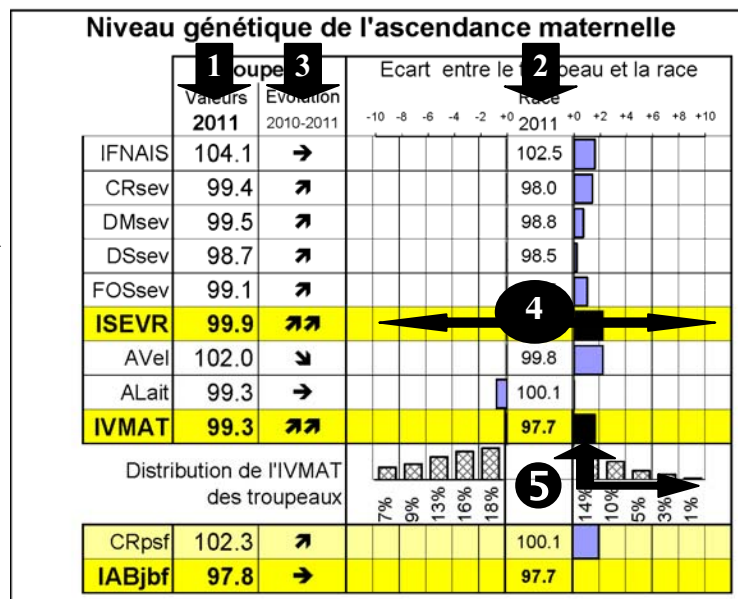
**Organisme de Sélection (OS)**  
*Détermination des orientations de  
sélection, pointage adulte et qualification  
raciale des animaux*

**Entreprise de sélection (ES)  
et entreprise de mise en place (CEIA)  
d'insémination animale**  
*Sélection des reproducteurs,  
diffusion des reproducteurs de monte  
publique par insémination animale*

Ce document, complété d'une analyse détaillée de l'évolution du niveau génétique du troupeau sur les 10 dernières années, peut être consulté sur Internet. Pour cela, adressez-vous à un des organismes qui interviennent dans votre élevage. Il pourra imprimer lui-même le complément de votre BGTA et vous le faire parvenir ou, sous certaines conditions, si vous disposez d'une connexion à Internet, vous permettre de le consulter en ligne.

# POUR LIRE LE VOLET DE SYNTHÈSE

## Les graphiques du niveau génétique des vaches des taureaux et des veaux



On y trouve : le niveau génétique du troupeau (1) et de la race (2) en 2011 ;

l'évolution du niveau génétique du troupeau entre 2010 et 2011 (3)

③	↘↘↘	↘↘	↘	→	↗	↗↗	↗↗↗
Niveau génétique	en très forte diminution	en forte diminution	en diminution	stable	en augmentation	en forte augmentation	en très forte augmentation
Variation	-1,5 pts et moins	-1,5 pts à -1,0 pt	-1,0 pt à -0,5 pt	-0,5pt à +0,5 pt	+0,5 pt à +1,0 pt	+1,0 pt à +1,5 pts	+1,5 pts et plus

On peut aussi situer l'écart du troupeau par rapport à la race. A cet effet, le graphique montre la plage des écarts possibles entre un troupeau et la race (4). La distribution des niveaux génétiques des troupeaux pour les index de synthèse est aussi représentée graphiquement (5). On peut ainsi classer le troupeau par rapport à tous les troupeaux de la race pour les index de synthèse. Le niveau génétique moyen des ascendances maternelle et paternelle pour les aspects post-sevrage (CRpsf et/ou IABjbf) figure, lorsque le troupeau est concerné, en-dessous cette distribution.

### Les tableaux de qualification

Ces tableaux résumant la qualification des vaches et taureaux qui ont produit au cours de la campagne 2011 et la qualification des veaux nés sur la campagne 2011. Pour les vaches et les taureaux, vous trouverez les explications des qualifications en vis-à-vis des listes plus loin dans ce document.

Remarque : pour le tableau des qualifications des mâles sur le volet de synthèse, nous avons pratiqué les regroupements suivants : (1) RJ et RJ\* sous l'abréviation RJ ; (2) IVB, RR VB et RRE VB sous l'abréviation RRE VB ; (3) IJB, RR JB et RRE JB sous l'abréviation RRE JB ; (4) IAQM, RR QM et RRE QM sous l'abréviation RRE QM.

## Les index publiés pour les aptitudes élémentaires sont :

**IFNAIS** : l'index facilité de naissance traduit l'aptitude d'un veau à naître facilement ;

**CRsev** : l'index capacité de croissance avant sevrage traduit l'aptitude d'un animal à gagner du poids entre sa naissance et son sevrage s'il est correctement élevé par sa mère ;

**DMsev** : l'index développement musculaire au sevrage traduit le rebondi musculaire du veau au sevrage ;

**DSsev** : l'index développement squelettique au sevrage traduit le format de l'animal au sevrage. Nouveauté depuis IBOVAL 2010 : la grosseur des canons est exclue de l'index DSsev ;

**FOSsev** : l'index finesse d'os au sevrage traduit la finesse d'os (plus les canons sont fins plus la valeur de l'index finesse d'os est élevée) ;

**CRpsf** : l'index capacité de croissance post-sevrage traduit l'aptitude au gain de poids pour une production de génisses, du sevrage à l'âge de 2 ans, sans carence de nutrition par rapport au potentiel ; ATTENTION, pour 2012, cet index n'est pas calculé en race Limousine

**AVel** : l'index aptitude au vêlage traduit l'aptitude de la vache à vêler facilement ;

ATTENTION, cet index est publié pour la première fois en 2012 pour la race Limousine

**ALait** : l'index aptitude maternelle à l'allaitement traduit l'aptitude d'une vache à élever son veau de la naissance au sevrage grâce à son potentiel laitier et son comportement maternel.

## Certaines aptitudes élémentaires sont combinées en index de synthèse :

**ISEVR** : l'index de synthèse au sevrage traduit les aptitudes à la production de viande au sevrage en combinant les effets directs IFNAIS, CRsev, DMsev et DSsev ;

**IVMAT** : l'index de synthèse de valeur maternelle au sevrage traduit l'aptitude d'un (futur) reproducteur à produire des veaux au sevrage en combinant les index d'effets directs IFNAIS, CRsev, DMsev et DSsev ainsi que les effets maternels AVel et ALait ;

**IABjbf** : l'index de synthèse aptitude bouchère sur une production de jeunes bovins en ferme traduit l'aptitude de croissance du sevrage à l'abattage et de conformation carcasse des taurillons. Il considère les effets directs âge d'abattage, poids et conformation de carcasse.

**L'effet de l'élevage sur le P210** : c'est l'effet de milieu qui décrit l'ensemble des influences sur le poids au sevrage communes à tous les animaux élevés dans le même élevage. Il inclut la qualité des pâtures, la conduite du troupeau, le savoir-faire de l'éleveur, l'état sanitaire de l'étable...

**La connexion** : La connexion du troupeau est mesurée par le **CACO** (Coefficient d'Admission au rang des troupeaux Connectés). Plus il est proche de 1 et plus le troupeau est comparable aux autres troupeaux de la race. Si le CACO est supérieur ou égal à 0,40 le troupeau a une connexion validée par calcul pour les 5 dernières campagnes. Si le CACO est inférieur à 0,40 mais qu'il a suffisamment de veaux nés de taureaux connecteurs d'IA, le troupeau peut être connecté sur une ou plusieurs des 5 dernières campagnes. Dans les autres cas, le troupeau est non comparable au niveau racial.

**La base de référence** : Si le troupeau est connecté, les résultats sont exprimés en écart à la base de référence raciale qui est constituée des veaux pesés et pointés au cours des 5 dernières campagnes. L'intitulé de la base de référence est alors « LI.PF.11 ». Sinon les résultats sont exprimés en écart aux veaux nés dans le troupeau sur la dernière campagne. L'intitulé de la base de référence est alors « Le troupeau en 2011 ».

# Volet de synthèse

## Résultats 2011

### Bilan Génétique du Troupeau Allaitant

édité le : 20/02/2012

Destinataire : MME MAJERUS-CLEMES  
13,RUE DES 3 CANTONS

Date de calcul : Décembre 2011

Base de référence : LI.PF.11

Troupeau : FR LX112040 composé pour la campagne 2011 du cheptel : FR LX112040

Race : LIMOUSINE

Adhésion OS / Herd-Book : NON

Références utilisées : Race

Nombre de vêlages sur la dernière campagne : 100

Vêlages issus d'IA en 2011 : 2%

Connexion validée par calcul

CACO : 0,71

#### Niveau génétique de l'ascendance maternelle

	Troupeau		Ecart entre le troupeau et la race											
	Valeurs 2011	Evolution 2010-2011	-10	-8	-6	-4	-2	+0	+2	+4	+6	+8	+10	
IFNAIS	96,9	↘↘												101,5
CRsev	100,4	↗↗↗												97,8
DMsev	95,8	→												99,1
DSsev	104,6	↗												97,5
FOSsev	98,9	→												101,8
<b>ISEVR</b>	<b>96,3</b>	<b>↗↗</b>												<b>97,9</b>
AVel	102,6	→												99,1
ALait	104,2	→												99,9
<b>IVMAT</b>	<b>101,6</b>	<b>↗↗↗</b>												<b>97,7</b>
Distribution de l'IVMAT des troupeaux														
CRpsf														
<b>IABjbf</b>	<b>98,5</b>	<b>↗↗</b>												<b>98,8</b>

#### Qualifications OS

Qualif	Nb Vaches	Race
RRE	6 (6%)	1 %
RR	10 (10%)	5 %

**ISU moyen des femelles = 102**

#### Niveau génétique de l'ascendance paternelle

	Troupeau		Ecart entre le troupeau et la race											
	Valeurs 2011	Evolution 2010-2011	-10	-8	-6	-4	-2	+0	+2	+4	+6	+8	+10	
IFNAIS	96,8	→												98,8
CRsev	109,9	↗↗↗												103,4
DMsev	107,8	↗↗↗												101,5
DSsev	106,7	→												103,7
FOSsev	92,5	↘↘↘												97,3
<b>ISEVR</b>	<b>112,8</b>	<b>↗↗↗</b>												<b>103,7</b>
AVel	103,4	→												101,0
ALait	99,2	↘												100,2
<b>IVMAT</b>	<b>112,2</b>	<b>↗↗↗</b>												<b>104,0</b>
Distribution de l'IVMAT des troupeaux														
CRpsf														
<b>IABjbf</b>	<b>111,8</b>	<b>↗↗↗</b>												<b>104,8</b>

#### Qualifications OS

Qualif	Nb Taureaux	Nb Veaux	Race
RRE M	1	1 (1%)	2 %
RRE QM			1 %
RRE JB			0 %
RRE VB			0 %
RRE VS	3	44 (43%)	1 %
RR VS	3	28 (27%)	2 %
RJ			2 %
Espoir	1	1 (1%)	1 %
RCV			0 %

#### Niveau génétique des veaux nés

	Troupeau		Ecart entre le troupeau et la race											
	Valeurs 2011	Nbre veaux 2010-2011	Evolution	-10	-8	-6	-4	-2	+0	+2	+4	+6	+8	+10
IFNAIS	97,1	97	→											100,4
CRsev	104,5	73	↗↗↗											101,1
DMsev	101,3	74	↗↗↗											100,5
DSsev	105,3	74	→											101,5
FOSsev	96,4	74	↘↘↘											99,0
<b>ISEVR</b>	<b>103,7</b>		<b>↗↗↗</b>											<b>101,5</b>
Distribution de l'ISEVR des troupeaux														

#### Effets Elevage sur le Poids à 210 jours

Troupeau 2011	Ecart entre le troupeau et la race										
	-100	-80	-60	-40	-20	+0	+20	+40	+60	+80	+100
<b>+5 kg</b>											
Distribution des effets élevage sur le P210											

#### Qualifications OS des veaux au sevrage

Sexe	Qualif	Effectif	Race
Femelles	TA		0 %
Femelles	TI		0 %
Mâles	TABS		0 %
Mâles	TA		0 %
Mâles	Homol.		0 %

# UNE PAGE DE COMMENTAIRES A COMPLETER

## Des conseils par écrit

Cette page permet de garder une trace des discussions que l'éleveur peut avoir avec les techniciens des différents organismes qui concourent à la réalisation des BGTA.

Cette analyse peut provenir d'une étude de la page de synthèse du BGTA.

## Des pages complémentaires

Si l'éleveur souhaite approfondir cette analyse et notamment mieux connaître :

- les évolutions passées du niveau génétique de son troupeau ;
- analyser par année de naissance le niveau génétique des femelles de son troupeau.

Il peut demander au technicien de son choix de lui fournir et d'analyser avec lui les 4 pages complémentaires du volet troupeau de ce BGTA.

Ces pages contiennent :

- Un descriptif de l'âge du troupeau, des périodes de naissance, et des IVV ;
- L'évolution des niveaux génétiques des vaches, des taureaux et des veaux au cours des dix dernières années ;
- Un détail par année de naissance de la valeur génétique des femelles présentes ;
- Un rappel des performances brutes et de leur documentation (groupe de conduite, situation individuelle particulière) et du poids de la génétique dans les performances.

D'autre part, si l'éleveur est abonné à un portail Internet, il peut certainement y consulter l'ensemble de son BGTA (y compris les pages du volet troupeau).

Ce document, peut aussi lui être envoyé par mél. Pour cela il doit s'adresser à un technicien d'un organisme de son choix.

Dans tous les cas, le bilan génétique se présente sous forme de fichier « PDF » lisible avec le logiciel Acrobat reader.

## Lecture des graphiques d'orientations raciales de sélection (colonne de droite)

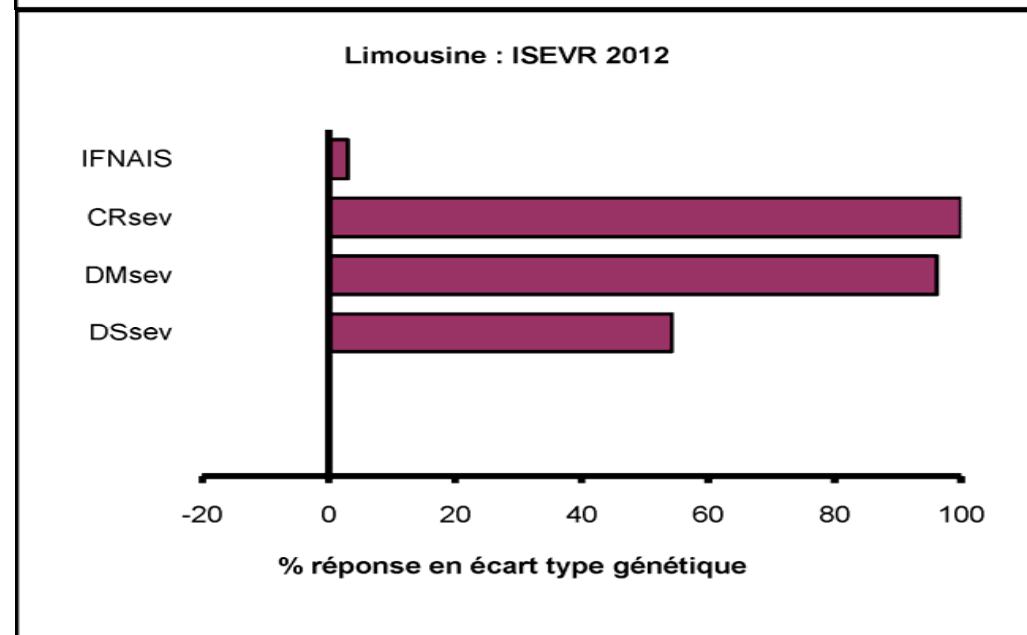
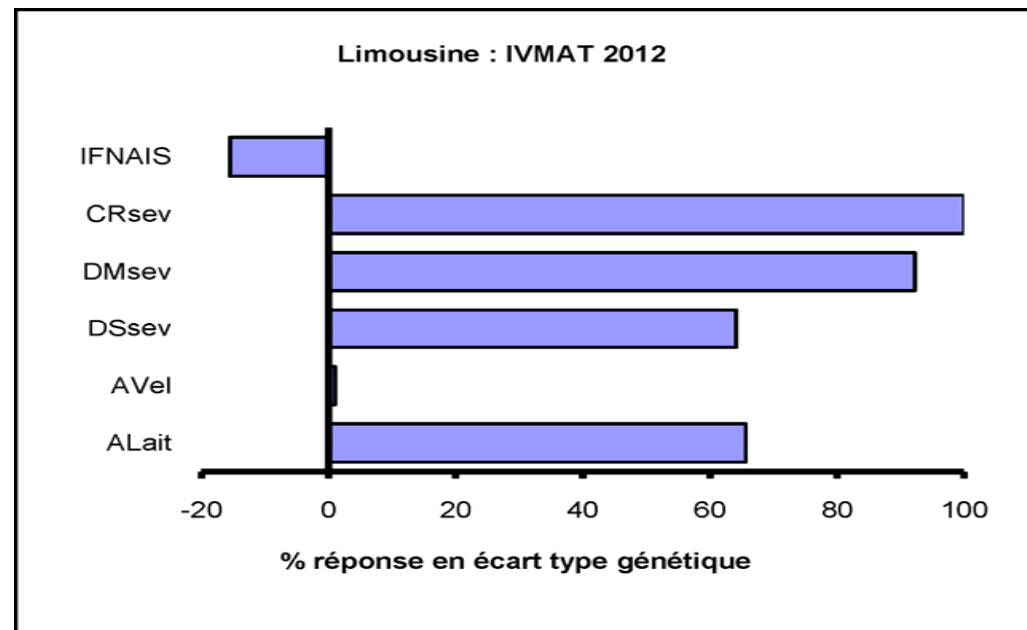
Ces graphiques présentent la pression de sélection sur chaque index élémentaire induite par la composition des index de synthèse.

Ainsi, si un éleveur choisit de sélectionner ses vaches sur l'index IVMAT, quand il aura progressé de 1 point sur CRsev, il aura aussi progressé de :

- 0,92 point sur DMsev ;
- 0,66 point sur ALait ;
- 0,64 point sur DSsev ;
- 0,01 point sur AVel ;
- Et IFNAIS se sera dégradé de 0,16 point.

## Orientations raciales de sélection

Les index de synthèse ISEVR et IVMAT calculés traduisent les orientations raciales décidées au sein de l'OS de la race du BGTA édité. Ces orientations sont rappelées ci dessous :



## Volet de synthèse

Page : 2

### Bilan Génétique du Troupeau Allaitant

Résultats 2011

édité le : 20/02/2012

Destinataire : MME MAJERUS-CLEMES  
13,RUE DES 3 CANTONS

Date de calcul : Décembre 2011

Base de référence : LI.PF.11

Race : LIMOUSINE

Connexion validée par calcul

Troupeau : FR LX112040 composé pour la campagne 2011 du cheptel : FR LX112040

CACO : 0,71

### Commentaires

Réalisés par (noms, organismes) :

Niveau génétique actuel du troupeau

Génétique et niveau de production

Evolution constatée du niveau génétique

Conduite du troupeau

Evolution prévisible du niveau génétique

**Objectifs de l'éleveur et conseils éventuels**

# POUR LIRE LA LISTE DES INDEX JUSQU'AU SEVRAGE DES TAUREAUX UTILISES

Cette liste regroupe tous les taureaux qui ont produit dans cet élevage au cours de la campagne 2011 (naissances de veaux du 1<sup>er</sup> août 2010 au 31 juillet 2011).

## Elle comprend :

- Le nom et le numéro national du taureau ;
- La **qualification** : voir tableau ci-dessous (pour plus de détail sur les seuils de qualification se reporter aux documents de l'OS) ;
- La notion de **diffusion par IA (Diff. IA)** pour les taureaux agréés pour l'IA jusqu'en 2006 (FN : facilité de naissance ; MP : muscularité précoce ; AB : aptitudes bouchères ; QM : qualités maternelles) ou mis en marché par les Entreprises de Sélection depuis 2007 ;
- Le **nombre de produits** de ce taureau pris en compte dans l'évaluation IBOVAL pour la croissance jusqu'au sevrage, d'une part sur la dernière campagne, d'autre part sur toutes les campagnes (le chiffre entre parenthèses indique le nombre de campagnes d'utilisation) en distinguant tous les produits (colonne **tot**) et les produits connectés (colonne **cx**).

*Nouveautés depuis IBOVAL 2010 : la grosseur des canons est exclue de l'index DSsev. Cette grosseur des canons fait par ailleurs l'objet de la publication d'un index élémentaire à part entière, lui-même non inclus dans les synthèses ISEVR et IVMAT : la finesse d'os (plus les canons sont fins plus la valeur de l'index finesse d'os est élevée).*

## Communication pour chaque taureau :

### De son approche raciale de la production

- Pour être communiqué sur IFNAIS, CRsev, DMsev, DSsev et FOSsev le taureau doit être connu sur au moins 15 produits et CD d'ISEVR  $\geq 0,30$ .
- Pour être communiqué sur Avel\* ou ALait le taureau doit avoir eu au moins 10 filles et 10 petits produits et les CD Avel et ALait  $\geq 0,20$ .
- **NP** : valeur génétique non communicable car insuffisamment précise (nombre de produits et/ou CD).

Aide à l'interprétation des valeurs symboliques de la race Répartition de la variabilité en écart à la base de référence							
Index	---	--	-	=	+	++	+++
	<85	85-90	90-95	95-105	105-110	110-115	>115
ALait	ε	1%	10%	79%	10%	1%	ε
FOSsev	1%	4%	15%	60%	15%	4%	1%
IFNAIS CRsev	1%	5%	16%	56%	16%	5%	1%
DMsev	2%	6%	16%	52%	16%	6%	2%
DSsev	2%	7%	16%	50%	16%	7%	2%

### De ses index IBOVAL

- Pour avoir ses index IBOVAL IFNAIS, CRsev, DMsev, DSsev, FOSsev et ISEVR publiés, un taureau doit disposer d'au moins 25 performances prises en compte pour chaque caractère dont au moins 10 dans une ou des campagnes où le troupeau était connecté. Le CD d'ISEVR doit être  $\geq 0,50$ .
- Pour avoir ses index IBOVAL Avel, ALait et IVMAT publiés un taureau doit disposer d'un minimum de 15 filles en production et d'au moins 25 petits produits évalués dont 10 sur une ou des campagnes où le troupeau était connecté. Minimums de CD : Avel  $\geq 0,30$ , ALait et IVMAT  $\geq 0,40$ .
- **NP** : valeur génétique non publiable.
- **CD** : Coefficient de Détermination : mesure la précision de l'index. Plus cette valeur est proche de 1 plus l'estimation de la valeur génétique est précise.

## Grille de qualification des mâles

Abréviation	Nom complet	Information connue
TA PS, TA RP1, TA RP2, TabsRP, TabsPS	Certifié, soit au Titre de l'Ascendance, soit au Titre de l'Ascendance Base de Sélection en Pur Sang ou Race Pure sous-classe 1 ou en Race Pure sous-classe 2	Performances propres en ferme et ascendance
RCV, Espoir RJ, RJ*	Reproducteur Conseillé Viande, Reproducteur Espoir Reproducteur Jeune, Reproducteur Jeune étoile	Performances propres post sevrage (Station d'Évaluation ou Contrôle Individuel)
RR VS, RRE VS	Reproducteur Reconnu Veaux Sevrés, Reproducteur Recommandé Veaux Sevrés	Résultats IBOVAL (ISEVR ou IVMAT)
IVB RR VB, RRE VB IJB RR JB, RRE JB	Agréé IA Veaux de Boucherie Reproducteur Reconnu qualifié Veaux de Boucherie, Reproducteur Recommandé qualifié Veaux de Boucherie Agréé IA Jeunes Bovins, Reproducteur Reconnu qualifié Jeunes Bovins, Reproducteur Recommandé qualifié Jeunes Bovins	Taureau agréé ou mis en marché Aptitudes Bouchères (AB)
IAQM RR QM, RRE QM IAM RR M, RRE M	Agréé IA Qualités Maternelles Reproducteur Reconnu qualifié IA élevage, Reproducteur Recommandé qualifié IA élevage Agréé IA Aptitudes Bouchères et Qualités Maternelles (Mixte) Reproducteur Reconnu qualifié viande et élevage (Mixte), Reproducteur recommandé qualifié viande et élevage (Mixte)	Taureau agréé ou mis en marché Qualités Maternelles (QM)

# Liste des index jusqu'au sevrage des taureaux utilisés dans le troupeau

## Bilan Génétique du Troupeau Allaitant

Destinataire : MME MAJERUS-CLEMES  
13,RUE DES 3 CANTONS

Date de calcul : Décembre 2011

Base de référence : LI.PF.11

Race : LIMOUSINE

Connexion validée par calcul

Troupeau : FR LX112040 composé pour la campagne 2011 du cheptel : FR LX112040

CACO : 0,71

Nom Numéro	Qualif. Diff IA	Utilisation dans le troupeau			Approche raciale de la production des taureaux							Index IBOVAL (2012/1 CR n°001171034)								
		Camp. 2011	Total		IFNAIS	CRsev	DMsev	DSsev	FOSsev	AVel	ALait	IFNAIS CD	CRsev CD	DMsev CD	DSsev CD	FOSsev CD	ISEVR CD	AVel CD	ALait CD	IVMAT CD
			tot.	cx																
URANOS DK 05706500457	TA RP2	1	1	1	=	=	=	=	++	=	+	95	95	98	100	114	<b>92</b>	102	106	<b>100</b>
			(1)	(1)								0,97	0,95	0,92	0,95	0,89	0,94	0,39	0,45	0,59
SOWELL FR LX98259075	RR VS	5	40	39	-	+	++	=	-	+	+	94	106	110	101	90	<b>109</b>	105	NP	<b>NP</b>
			(4)	(3)								0,94	0,90	0,84	0,89	0,78	0,88	0,38		
ULRICH FR 1931737529	TabPS	6	7	7	=	=	=	=	=	+	=	102	100	97	103	102	<b>99</b>	NP	NP	<b>NP</b>
			(2)	(2)								0,92	0,89	0,83	0,88	0,77	0,87			
VIAGRA FR 1932002786	RRE VS	19	19	19	-	+++	++	+	---	+++	NP	93	117	113	109	76	<b>121</b>	NP	NP	<b>NP</b>
			(1)	(1)								0,94	0,91	0,86	0,90	0,81	0,89			
ALDO FR 2424465469	RR VS	16	27	27	=	=	++	=	=	NP	NP	99	103	112	96	103	<b>110</b>	NP	NP	<b>NP</b>
			(2)	(2)								0,91	0,88	0,81	0,87	0,74	0,85			
UT-MAJEUR FR 3330031986	RRE M	1	1	1	-	=	=	=	-	+	NP	90	103	102	102	93	<b>99</b>	NP	NP	<b>NP</b>
			(1)	(1)								0,99	0,97	0,95	0,97	0,92	0,96			
DESSIN FR 3566422725	TabPS	3	3	3	NP	NP	NP	NP	NP	NP	NP	NP	NP	NP	NP	NP	<b>NP</b>	NP	NP	<b>NP</b>
			(1)	(1)																
UNBIJOU FR 3615034192	RR VS	1	8	8	=	=	=	=	-	=	++	101	100	99	96	91	<b>100</b>	103	114	<b>115</b>
			(3)	(3)								0,93	0,90	0,85	0,89	0,78	0,88	0,37	0,50	0,62
VOLTIGE MN FR 8728720664	RRE VS	11	11	11	=	+++	++	+++	-	-	=	95	118	113	116	93	<b>124</b>	91	NP	<b>NP</b>
			(1)	(1)								0,96	0,94	0,91	0,93	0,87	0,93	0,43		
ADORE FR 8734010311	Espoir	1	1	1	--	+	=	+++	=	NP	NP	89	108	97	115	98	<b>101</b>	NP	NP	<b>NP</b>
			(1)	(1)								0,90	0,80	0,72	0,79	0,63	0,78			
ULTRASON FR 8744540456	RRE VS	4	33	33	=	=	+	=	+	=	---	99	102	107	103	106	<b>107</b>	95	83	<b>88</b>
			(3)	(3)								0,96	0,94	0,90	0,93	0,86	0,92	0,43	0,60	0,70
DACTILE FR 8746430807	TA PS	6	6	6	NP	NP	NP	NP	NP	NP	NP	NP	NP	NP	NP	NP	<b>NP</b>	NP	NP	<b>NP</b>
			(1)	(1)																

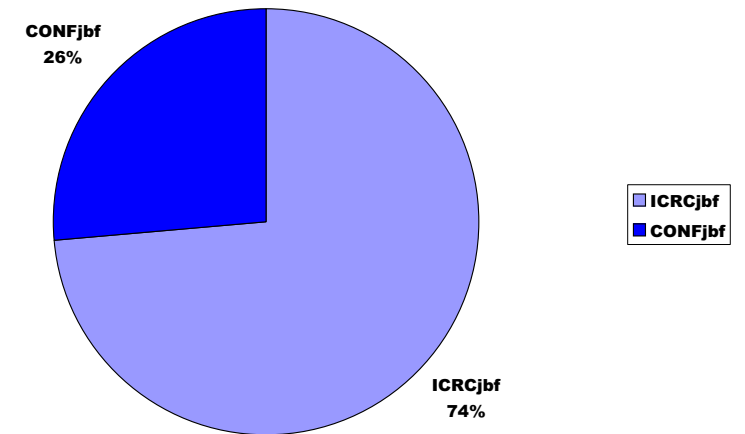
# POUR LIRE LA LISTE DES INDEX POST-SEVRAGE DES TAUREAUX UTILISES

Cette liste regroupe les taureaux avec informations post-sevrage utilisées pour l'indexation qui ont produit dans cet élevage au cours de la campagne 2011 (naissances de veaux du 1<sup>er</sup> août 2010 au 31 juillet 2011).

## Elle comprend :

- Le nom et le numéro national du taureau ;
- la **qualification** (cf. tableau de la liste précédente pour la signification de ces qualifications) et la notion de **diffusion par IA (Diff. IA)** pour les taureaux agréés pour l'IA jusqu'en 2006 (**FN** : facilité de naissance ; **MP** : muscularité précoce ; **AB** : aptitudes bouchères ; **QM** : qualités maternelles) ou mis en marché par les Entreprises de Sélection depuis 2007 ;
- Des comptages post-sevrage. Le nombre de **génisses dont les poids à âge type (18 et/ou 24 mois)** ont été utilisés pour l'indexation CRpsf [comptages non effectués en 2012 pour la race Limousine] ainsi que le nombre de **jeunes bovins<sup>1</sup>** utilisés dans l'indexation ABjbf connus pour leurs trois performances d'abattage. Les chiffres entre parenthèses indiquent le nombre de campagnes concernées. La première ligne présente les comptages globaux, la seconde les comptages du troupeau ;
- Les **index** post-sevrage accompagnés de leur **CD**. Les index publiés sont :
  - **CRpsf** : Index capacité de CROissance post-sevrage en ferme, qui traduit l'aptitude au gain de poids, du sevrage à l'âge de 2 ans, pour une production de génisses [index non calculé en 2012 pour la race Limousine] ;
  - **ICRCjbf** : Index de synthèse potentiel de CROissance en Carcasse, qui correspond à la valeur génétique pour la croissance estimée à partir du poids de carcasse et de l'âge d'abattage de jeunes bovins mâles ;
  - **CONFjbf** : index CONFormation carcasse, valeur génétique estimée à partir du classement commercial (EUROP) des carcasses de jeunes bovins mâles ;
  - **IABjbf** : Index de synthèse Aptitudes Bouchères sur la production de jeunes bovins en ferme, index combinant le poids de carcasse, l'âge à l'abattage et la conformation de carcasse de sorte à ce que la marge économique brute de l'élevage soit maximum sur cette aptitude. Le poids respectif des différents caractères dans l'index de synthèse IABjbf est présenté dans l'illustration ci-dessus.

Poids respectif de la croissance et de la conformation dans IABjbf race Limousine



## Communication pour chaque taureau :

### De son approche raciale de la production

- Pour être communiqué sur CRpsf le taureau doit être connu sur un minimum de 10 filles et le CD de CRpsf  $\geq 0,30$ .
- Pour être communiqué sur ICRCjbf et CONFjbf le taureau doit être connu sur au moins 15 jeunes bovins mâles et le CD d'IABjbf  $\geq 0,30$ .
- **NP** : valeur génétique non communicable car insuffisamment précise (nombre de produits et/ou CD).

Aide à l'interprétation des valeurs symboliques de la race Répartition de la variabilité en écart à la base de référence							
Index	---	--	-	=	+	++	+++
	<85	85-90	90-95	95-105	105-110	110-115	>115
CONFjbf	1%	4%	15%	60%	15%	4%	1%
ICRCjbf	3%	8%	16%	47%	16%	8%	3%

### De ses index IBOVAL

- Pour avoir l'index IBOVAL CRpsf publié, un taureau doit disposer d'au moins 15 filles avec PAT18 et/ou 24 mois pris en compte dans l'indexation. Le CD de CRpsf doit également être  $\geq 0,50$ .
- Pour avoir ses index IBOVAL ICRCjbf, CONFjbf et IABjbf publiés, un taureau doit disposer d'au moins 25 jeunes bovins dont les trois performances d'abattage sont prises en considération dans l'évaluation et d'un CD au moins égal à 0,50 pour IABjbf.
- **NP** : valeur génétique non publiable.
- **CD** : Coefficient de Détermination : mesure la précision de l'index. Plus cette valeur est proche de 1 plus l'estimation de la valeur génétique est connue avec précision.

<sup>1</sup> La notion de « jeune bovin » est définie de la manière suivante. Ce sont des mâles, abattus entre 10,5 et 25 mois, dont le poids de carcasse se situe dans l'intervalle de plus ou moins 4 écarts types autour de la moyenne. Pour les animaux les plus jeunes (de 10,5 à 13 mois), il est de plus exigé que leur code de catégorie commerciale indiquée dans la base de données corresponde bien à celui d'un jeune bovin. Par ailleurs, seuls les jeunes bovins présentant un poids de carcasse, un âge d'abattage, un poids à 210 jours et une note de développement musculaire au sevrage et entrant dans l'indexation IBOVAL sevrage pour ces deux dernières aptitudes sont conservés, ceci afin de prendre en compte dans l'évaluation génétique les biais potentiels liés à la sélection réalisée au sevrage à des fins autres que la production de jeunes bovins de boucherie.



## Liste des index post-sevrage des taureaux utilisés dans le troupeau

### Bilan Génétique du Troupeau Allaitant

Destinataire : MME MAJERUS-CLEMES  
13,RUE DES 3 CANTONS

Date de calcul : Décembre 2011  
Race : LIMOUSINE

Base de référence : LI.PF.11  
**Connexion validée par calcul**

Troupeau : FR LX112040 composé pour la campagne 2011 du cheptel : FR LX112040

**CACO : 0,71**

		Comptages post-sevrage		Approche raciale de la production des taureaux			Index IBOVAL (2012/1 CR n°001171034)				
Nom Numéro	Qualif. Diff IA	Femelles Nbre (Camp)	Mâles Nbre (Camp)	Femelles	Mâles		Femelles	Mâles			
				CRpsf	ICRCjbf	CONFjbf	CRpsf	ICRCjbf	CONFjbf	IABjbf	
URANOS DK 05706500457	TA RP2		12 (4)	NP	NP	NP	NP	NP	NP	NP	NP
SOWELL FR LX98259075	RR VS		6 (3) 2 (1)	NP	NP	NP	NP	NP	NP	NP	NP
ULRICH FR 1931737529	TabsPS		9 (3) 2 (1)	NP	NP	NP	NP	NP	NP	NP	NP
VIAGRA FR 1932002786	RRE VS		4 (1)	NP	NP	NP	NP	NP	NP	NP	NP
ALDO FR 2424465469	RR VS		5 (2) 2 (1)	NP	NP	NP	NP	NP	NP	NP	NP
UT-MAJEUR FR 3330031986	RRE M		18 (3)	NP	+++	+	NP	NP	NP	NP	NP
UNBIJOU FR 3615034192	RR VS		8 (2) 5 (1)	NP	NP	NP	NP	NP	NP	NP	NP
VOLTIGE MN FR 8728720664	RRE VS		11 (4)	NP	NP	NP	NP	NP	NP	NP	NP
ULTRASON FR 8744540456	RRE VS		29 (6) 4 (2)	NP	+	+	NP	106 0,77	107 0,67	108 0,75	108 0,75

## POUR LIRE LES LISTES DES INDEX FEMELLES

Ces listes regroupent toutes les **vaches qui ont vêlé au cours de la campagne 2011** (naissances de veaux du 1<sup>er</sup> août 2010 au 31 juillet 2011) **et toutes les vaches et génisses présentes à l'inventaire du troupeau à la date du 1<sup>er</sup> janvier 2012.**

Deux listes distinctes sont produites :

- une pour les **vaches** qui ont vêlé depuis le 1<sup>er</sup> août 2010 (Vaches en production),
- l'autre pour les **génisses** qui n'avaient pas encore vêlé au 31 décembre 2011 (Génisses).

Sur ces listes, les femelles sont classées par date de naissance décroissante (donc de la femelle la plus âgée à la femelle la plus jeune).

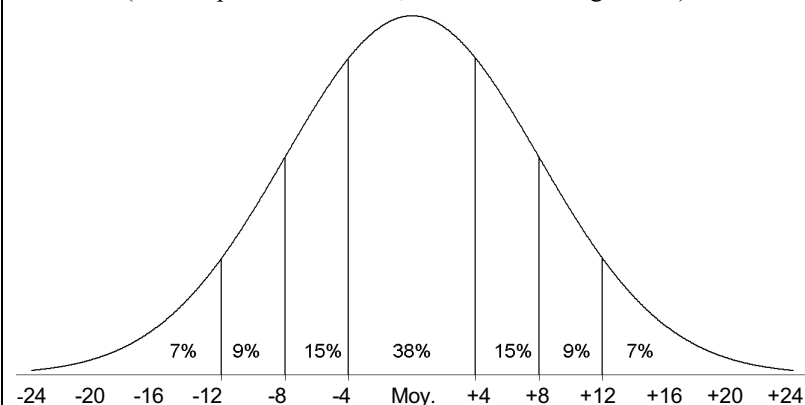
**Ces listes comprennent :**

- **L'identification** de la femelle avec son nom et son numéro national, son numéro de travail et sa date de naissance ;
  - **L'ascendance** de la femelle (père, mère et grand-père maternel) ;
  - les **performances de reproduction** de la femelle : date de dernier vêlage (**Dernier vêl.**), rang de vêlage (**RV**), intervalle entre vêlages à partir du deuxième vêlage (**IV2+**) et l'âge au premier vêlage en mois (**Age 1<sup>er</sup> vêl.**) ;
  - le **pointage adulte** de la femelle : les développements musculaire (**DM**) et squelettique (**DS**), aptitudes fonctionnelles (**AF**), qualités de race (**QR**) et note d'état d'engraissement (**E**) au pointage ;
  - Les **index IBOVAL**. *Nouveautés depuis IBOVAL 2010 : la grosseur des canons est exclue de l'index DSsev et fait l'objet de la publication d'un index élémentaire à part entière, lui-même non inclus dans les synthèses ISEVR et IVMAT : la finesse d'os (plus les canons sont fins plus la valeur de l'index finesse d'os est élevée). Le développement du contrôle de croissance post-sevrage des femelles en ferme se concrétise par l'apparition d'un nouvel index : CRpsf pour capacité de croissance post-sevrage. Cet index traduit l'aptitude au gain de poids pour une production de génisses, du sevrage à l'âge de 2 ans, sans carence de nutrition par rapport au potentiel. L'index CRpsf est publié pour les femelles disposant d'un PAT18 ou PAT24 et/ou pour leurs filles qui en disposent [index non calculé en 2012 pour la race Limousine].* Les index sont accompagnés de leurs **CD** (coefficient de détermination) qui donnent la précision de l'index. Plus le CD est proche de 1 plus l'index est connu avec précision, la mention « asc » indique un index calculé sur ascendance (en intégrant uniquement la valeur génétique des parents) pour les jumelles et les femelles nées de transfert embryonnaire ;
- Pour l'IVMAT on trouve aussi un classement (**Cit**) qui permet de hiérarchiser, dans le troupeau, d'une part les vaches en production et d'autre part les génisses ;

### Grille de qualification des femelles

Abréviation	Nom complet	Information connue
Enr.PS, Enr.RP	Enregistrée Pur Sang ; Enregistrée Race Pure sous-classe 2	Appartenance raciale
TI PS, TI RP TA PS, TA RP1, TA RP2	Certifiée à Titre Initial Pur Sang ou à Titre Initial Race Pure sous-classe 2 Certifiée au Titre de l'Ascendance Pur Sang ou Race Pure sous-classe 1 ou Race Pure sous-classe 2	Performances propres en ferme et/ou ascendance
RR RR T RR P	Reproductrice Reconnue Reproductrice Reconnue Tardive Reproductrice Reconnue Précoce	Résultats sur descendance et morphologie adulte (10% des meilleures vaches)
RRE RRE T RRE P	Reproductrice Recommandée Reproductrice Recommandée Tardive Reproductrice Recommandée Précoce	Résultats sur descendance et morphologie adulte (1% à 2% des meilleures vaches)

Distribution des index IBOVAL de synthèse des individus  
(valable pour les taureaux, les vaches et les génisses) :



**Important :** La moyenne de niveau génétique (**Moy.**) est à lire sur le volet de synthèse (première page du bilan), dans les tableaux de niveau génétique, dans la colonne du milieu intitulée « race » et ce pour la catégorie d'animaux concernés (femelles -vaches ou génisses-, taureaux).

- La **qualification raciale** de la femelle et **l'index de synthèse unique** ou **ISU**. Pour plus de détails sur les seuils de qualification et le calcul de l'ISU, se reporter aux documents de l'OS.

## Liste d'index des femelles : vaches

### Bilan Génétique du Troupeau Allaitant

Destinataire : MME MAJERUS-CLEMES

Date de calcul : Décembre 2011

Base de référence : LI.PF.11

Troupeau : FR LX112040

Race : LIMOUSINE

Connexion validée par calcul

Nom N° national N° trav Date nais.	Père (n°national, nom et qualif.) Mère (nom, n°travail et qualif.) GP maternel (n°national, nom et qualif.)	Dernier vèl. RV et IV2+ Age 1er vèl.	Pointage adulte			Index IBOVAL (IBOVAL12)										Qualif OS ISU	Remarques	
			DM	DS	AF	IFNAIS	CRsev	DMsev	DSsev	FOSsev	ISEVR	AVel	ALait	IVMAT				CRpsf
			QR	E		CD	CD	CD	CD	CD	CD	CD	CD	CD	CD	CD	CD	CD
<b>LADOREE</b> FR 8795007404 <b>0012</b> 02.05.1995	FR 8791000281 GUS RRE VS ULLA 13 TA PS FR 8781011432 SAINT LEON TabsPS	19.11.2010 13 390				98 0,49	94 0,41	95 0,52	95 0,60	105 0,41	<b>89</b> 0,45	102 0,28	95 0,38	<b>85</b> 0,53 116			TA PS	
<b>MONTRE</b> FR 8796013818 <b>2029</b> 02.12.1996	FR 1993011794 ICARE JACOBINE 0029 FR 8791000281 GUS	07.11.2010 11 405				107 0,56	94 0,48	97 0,51	100 0,61	104 0,39	<b>96</b> 0,49	93 0,24	105 0,34	<b>99</b> 0,51 77			TA PS	
<b>OCEANE</b> FR 8798008897 <b>1245</b> 21.05.1998	FR 8796006266 MOUSQUETAI JUPETTE 0045 FR 8791001238 GAMIN	17.12.2010 10 404				96 0,54	99 0,50	97 0,55	103 0,64	108 0,44	<b>95</b> 0,51	103 0,25	107 0,37	<b>103</b> 0,55 54			TA PS	
<b>OUCHE</b> FR LX98073707 <b>1494</b> 03.12.1998	FR 8791000281 GUS RRE VS BOUCHE 1494 FR 8784004821 VILAIN TabsPS	05.11.2010 10 369	44 60	70 3	56	99 0,51	95 0,47	93 0,54	103 0,62	106 0,43	<b>91</b> 0,49	101 0,29	99 0,38	<b>90</b> 0,55 111		88		
<b>PASSION</b> FR 8719100076 <b>0076</b> 23.09.1999	FR 8796006266 MOUSQUETAI GRIVE 0020 FR 2387055928 CADEAU	26.10.2010 8 419	60 67	74 6	53	102 0,57	92 0,51	87 0,53	103 0,61	115 0,44	<b>85</b> 0,52	99 0,25	106 0,37	<b>91</b> 0,51 108			TA PS 96	
<b>PRUNE</b> FR LX98105261 <b>143</b> 24.10.1999	FR 8791000281 GUS RRE VS MORA 0058 FR 8787004302 CACTUS RRE VS	09.12.2010 9 370	71 67	66 6	56	92 0,54	102 0,48	95 0,52	104 0,60	100 0,45	<b>94</b> 0,50	107 0,31	101 0,39	<b>98</b> 0,53 84			100	
<b>ROBLESSE</b> FR LX98188639 <b>0163</b> 09.09.2000	FR 8797011946 NARCISSE NOBLESSE 0009 FR 5486110035 BLASON	11.10.2011 9 365	64 70	74 6	63	99 0,53	110 0,49	96 0,51	101 0,60	92 0,43	<b>104</b> 0,50	97 0,24	95 0,33	<b>101</b> 0,50 67			107	
<b>REVEUSE</b> FR 8719100119 <b>0119</b> 01.11.2000	FR 2298003915 OBSTACLE JACOBINE 0029 FR 8791000281 GUS	24.12.2010 7 439	50 63	78 5	46	101 0,50	102 0,45	87 0,49	120 0,56	97 0,43	<b>95</b> 0,47	102 0,27	108 0,37	<b>103</b> 0,50 56			RR 104	
<b>SOPHIE</b> FR 8719100137 <b>0137</b> 03.03.2001	FR 8797013245 NORVEGIEN HOLEA 0001 FR 8788008823 DEIPHOBE	26.10.2010 4 615	53 53	72 5	53	79 0,54	102 0,46	97 0,47	101 0,54	101 0,38	<b>88</b> 0,47	97 0,24	103 0,32	<b>98</b> 0,44 84			TA PS 103	
<b>SOUPLE</b> FR 8719100150 <b>0150</b> 01.10.2001	FR 1692111209 HIGHLANDER OREE 0054 FR 1991000217 GEANT	08.12.2010 6 449	64 63	66 7	57	99 0,57	96 0,52	104 0,53	95 0,61	100 0,47	<b>99</b> 0,53	103 0,38	100 0,41	<b>100</b> 0,53 74			TA PS 102	

## Liste d'index des femelles : vaches

### Bilan Génétique du Troupeau Allaitant

Destinataire : MME MAJERUS-CLEMES

Date de calcul : Décembre 2011

Base de référence : LI.PF.11

Troupeau : FR LX112040

Race : LIMOUSINE

Connexion validée par calcul

Nom N° national N° trav Date nais.	Père (n°national, nom et qualif.) Mère (nom, n°travail et qualif.) GP maternel (n°national, nom et qualif.)	Dernier vèl. RV et IV2+ Age 1er vèl.	Pointage adulte			Index IBOVAL (IBOVAL12)										Qualif OS ISU	Remarques			
			DM	DS	AF	IFNAIS	CRsev	DMsev	DSsev	FOSsev	ISEVR	AVel	ALait	IVMAT				CRpsf		
			QR	E		CD	CD	CD	CD	CD	CD	CD	CD	CD	CD	CD	Clit	CD		
<b>SA CHERE</b> FR LX98259087 <b>0142</b> 13.10.2001	FR 2255671799 PAPILLON RR VS MA CHERE 0142 FR 8787004302 CACTUS RRE VS	19.10.2010 7 374	69 70	66 5	63	101 0,58	102 0,51	91 0,53	106 0,61	101 0,46	<b>96</b> 0,52	106 0,29	111 0,37	<b>109</b> 0,52 17				RRE 113		
<b>TIFFANY</b> FR LX98338129 <b>177</b> 14.02.2002	FR 2255671799 PAPILLON RR VS OCEANE 1245 TA PS FR 8796006266 MOUSQUETAI TabsPS	14.05.2011 7 387	63 67	70 5	54	97 0,54	96 0,49	95 0,51	107 0,59	101 0,44	<b>93</b> 0,50	104 0,27	113 0,36	<b>107</b> 0,50 26				106		
<b>TESSA</b> FR LX98338142 <b>155</b> 20.03.2002	FR 2255671799 PAPILLON RR VS NOISETTE 0155 FR 8791000281 GUS RRE VS	16.09.2011 7 406				100 0,51	93 0,47	94 0,48	104 0,56	104 0,42	<b>91</b> 0,47	103 0,27	110 0,34	<b>102</b> 0,47 64						
<b>TETUE</b> FR LX98338153 <b>68</b> 15.08.2002	FR LX96282515 MULLES INCAE 5200 RR FR 8789006980 ELVERE RR VS	02.01.2011 7 371				106 0,54	90 0,48	102 0,48	97 0,58	103 0,39	<b>97</b> 0,48	104 0,22	106 0,30	<b>100</b> 0,46 71						
<b>TIRONIE</b> FR LX98338154 <b>69</b> 20.09.2002	FR LX96282515 MULLES IRONIE 0600 RRE FR 8789008513 ECLAIR RRE VS	05.08.2010 5 477 35	60 77	56 7	64	102 0,54	104 0,48	107 0,48	95 0,58	105 0,39	<b>109</b> 0,48	96 0,22	109 0,30	<b>117</b> 0,46 4				RRE 111		
<b>TAQUINE</b> FR 8719100186 <b>0186</b> 08.10.2002	FR 2298003915 OBSTACLE TabsPS MELODIE 2023 RRE FR 1993011794 ICARE Espoir	02.11.2010 5 460	50 63	74 5	60	86 0,51	106 0,47	91 0,48	116 0,55	101 0,42	<b>92</b> 0,47	103 0,26	100 0,37	<b>96</b> 0,48 93				TA PS 98		
<b>TOWELLE</b> FR LX98338175 <b>304</b> 14.10.2002	FR 2255671799 PAPILLON RR VS OWELLE 68 RR FR 8791000281 GUS RRE VS	18.09.2011 6 460 34	63 57	74 5	54	104 0,42	99 0,48	100 0,50	103 0,57	97 0,44	<b>101</b> 0,47	101 0,26	108 0,37	<b>108</b> 0,49 18				108		
<b>URANA</b> FR LX98395030 <b>172</b> 27.02.2003	FR 2300545155 PICADOR TA RP2 OMBRE 1263 TA PS FR 8792011301 HEUREUX RRE VS	08.02.2011 6 371	70 83	72 7	66	87 0,55	103 0,51	99 0,51	104 0,60	98 0,44	<b>96</b> 0,51	107 0,25	98 0,35	<b>97</b> 0,49 87				101		
<b>URIETTE</b> FR 8719100214 <b>0214</b> 02.03.2003	FR 2298003915 OBSTACLE TabsPS NONETTE 2054 FR 2292003011 HARICOT RRE VS	09.09.2010 5 414	71 53	68 7	61	98 0,50	97 0,46	96 0,47	109 0,54	95 0,41	<b>95</b> 0,46	102 0,28	111 0,34	<b>106</b> 0,46 30				106		
<b>USETTE</b> FR LX98395045 <b>98</b> 01.05.2003	FR 8719100122 REVEUR TA PS JOSETTE 1915 RR FR 5486110035 BLASON TabsPS	16.11.2010 5 359	59 73	80 7	63	100 0,55	94 0,51	95 0,51	109 0,60	96 0,43	<b>93</b> 0,51	100 0,23	111 0,32	<b>104</b> 0,48 52				RR 102		

## Liste d'index des femelles : vaches

### Bilan Génétique du Troupeau Allaitant

Destinataire : MME MAJERUS-CLEMES

Date de calcul : Décembre 2011

Base de référence : LI.PF.11

Troupeau : FR LX112040

Race : LIMOUSINE

Connexion validée par calcul

Nom N° national N° trav Date nais.	Père (n°national, nom et qualif.) Mère (nom, n°travail et qualif.) GP maternel (n°national, nom et qualif.)	Dernier vèl. RV et IV2+ Age 1er vèl.	Pointage adulte			Index IBOVAL (IBOVAL12)										Qualif OS ISU	Remarques		
			DM	DS	AF	IFNAIS	CRsev	DMsev	DSsev	FOSsev	ISEVR	AVel	ALait	IVMAT				CRpsf	
			QR	E		CD	CD	CD	CD	CD	CD	CD	CD	CD	CD	CD	Clit	CD	
<b>UITRE</b> FR 8719100233 <b>0233</b> 18.09.2003	FR 2298003915 OBSTACLE NOURSONE 2041 FR 1993011794 ICARE	TabSPS TA PS Espoir	29.12.2010 5 380	73 77	72 7	64	96 0,52	97 0,47	89 0,46	105 0,54	104 0,39	<b>88</b> 0,47	98 0,25	97 0,31	<b>87</b> 0,44 113				TA PS 92
<b>UKRAINE</b> FR 8749680297 <b>0297</b> 20.09.2003	FR 8719100110 RAPIDE PERVENCHE 0098 FR 8796006266 MOUSQUETAI	RR VS RRE TabSPS	10.10.2010 5 384	61 73	74 5	53	98 0,52	96 0,49	93 0,49	104 0,57	101 0,43	<b>91</b> 0,49	100 0,24	110 0,35	<b>102</b> 0,47 62				RR 103
<b>UPETTE</b> FR 4804037112 <b>7112</b> 14.10.2003	FR 1521478226 SAMSUFI MIRETTE 8887 FR 8785003454 AEDE	TA PS TA PS RR M	08.11.2010 4 398	66 73	74 6	60	107 0,52	99 0,47	86 0,47	104 0,55	105 0,40	<b>93</b> 0,47	90 0,23	101 0,31	<b>92</b> 0,45 107				TA PS 93
<b>ULANDA</b> FR LX98395093 <b>112</b> 01.12.2003	FR LX98259075 SOWELL ROLANDA 1199 FR 8792002724 HEROS MN	RR VS RRE VS	27.09.2010 5 370	64 53	72 6	61	99 0,52	104 0,48	98 0,49	104 0,57	99 0,41	<b>102</b> 0,48	106 0,22	104 0,30	<b>107</b> 0,46 24				107
<b>VANILLE</b> FR 8719100255 <b>0255</b> 10.04.2004	FR 1629597168 RAMIER HELICE 0018 FR 8791000281 GUS	RR VS TA PS RRE VS	02.01.2011 4 347 35				107 0,47	104 0,43	100 0,46	102 0,53	103 0,39	<b>107</b> 0,44	103 0,23	99 0,30	<b>104</b> 0,43 45				TA PS
<b>VILONA</b> FR LX98472535 <b>177</b> 10.04.2004	FR LX98259075 SOWELL OCEANE 1245 FR 8796006266 MOUSQUETAI	RR VS TA PS TabSPS	02.11.2010 4 362 44	69 67	76 5	61	77 0,55	97 0,47	105 0,48	103 0,56	98 0,40	<b>89</b> 0,48	112 0,20	109 0,28	<b>105</b> 0,44 37				111
<b>VEDRENNE</b> FR 8708421003 <b>1003</b> 10.08.2004	FR 8746520204 STUDIO LICORNE 4245 FR 2391060230 GAEC	TA PS RR RJ	17.10.2011 5 374	67 67	72 7	57	102 0,57	91 0,51	96 0,49	98 0,57	94 0,40	<b>91</b> 0,50	107 0,23	109 0,32	<b>100</b> 0,45 69				RR 104
<b>VOGUE</b> FR LX98472558 <b>163</b> 02.09.2004	FR 8719100122 REVEUR NOBLESSE 0009 FR 5486110035 BLASON	TA PS RR TabSPS	24.10.2010 4 378 36	66 67	68 7	64	100 0,54	94 0,49	97 0,48	97 0,56	100 0,40	<b>92</b> 0,48	99 0,22	112 0,30	<b>105</b> 0,45 41				RR 103
<b>VIRGINIA</b> FR LX98472567 <b>139</b> 11.09.2004	FR 8719100122 REVEUR MIRACULEUS 0139 FR 8787004302 CACTUS	TA PS RR RRE VS	10.10.2010 4 381 37	51 60	66 6	57	100 0,54	97 0,49	94 0,49	102 0,57	104 0,41	<b>93</b> 0,49	104 0,23	110 0,31	<b>104</b> 0,45 49				RR 100
<b>VOUCHE</b> FR LX98472575 <b>185</b> 23.09.2004	FR 8719100122 REVEUR OUCHE 1494 FR 8791000281 GUS	TA PS RRE VS	27.08.2011 5 362 36				98 0,52	99 0,48	93 0,48	108 0,56	103 0,41	<b>94</b> 0,48	101 0,23	105 0,30	<b>99</b> 0,45 79				

## Liste d'index des femelles : vaches

### Bilan Génétique du Troupeau Allaitant

Destinataire : MME MAJERUS-CLEMES

Date de calcul : Décembre 2011

Base de référence : LI.PF.11

Troupeau : FR LX112040

Race : LIMOUSINE

Connexion validée par calcul

Nom N° national N° trav Date nais.	Père (n°national, nom et qualif.) Mère (nom, n°travail et qualif.) GP maternel (n°national, nom et qualif.)	Dernier vèl. RV et IV2+ Age 1er vèl.	Pointage adulte			Index IBOVAL (IBOVAL12)										Qualif OS ISU	Remarques		
			DM	DS	AF	IFNAIS	CRsev	DMsev	DSsev	FOSsev	ISEVR	AVel	ALait	IVMAT				CRpsf	
			QR	E		CD	CD	CD	CD	CD	CD	CD	CD	CD	CD	CD	Clit	CD	
<b>VOLA</b> FR LX98472576 <b>221</b> 27.09.2004	FR 2302612460 TARZAN RJ POLA 149 FR 8797011946 NARCISSE RR VS	04.10.2011 5 362 36				92 0,54	116 0,49	97 0,49	103 0,57	92 0,41	<b>106</b> 0,49	101 0,21	95 0,28	<b>105</b> 0,44 36					
<b>VABELLE</b> FR LX98472583 <b>249</b> 11.10.2004	FR 2302612460 TARZAN RJ ROBLESSE 0163 FR 8797011946 NARCISSE RR VS	14.11.2010 4 396 36	61 77	74 8	64	98 0,54	110 0,49	93 0,48	103 0,56	92 0,41	<b>102</b> 0,48	97 0,20	99 0,29	<b>102</b> 0,44 58			RR 102		
<b>VOLCANE</b> FR 8719100284 <b>0284</b> 02.11.2004	FR 1629597168 RAMIER RR VS SINDY 0155 TA PS FR 2298003915 OBSTACLE TabsPS	09.12.2010 3 395 67 5 60	41 67	78 5	60	93 ASC	105 ASC	98 ASC	111 ASC	100 ASC	<b>100</b> ASC	109 ASC	100 ASC	<b>102</b> ASC 59			TA PS 99		
FR 8719100297 <b>0297</b> 08.01.2005	FR 1931109170 TORRENT TA PS LIBELLULE 0022 TA PS FR 8791000281 GUS RRE VS	20.08.2011 4 420 35				90 0,46	83 0,42	99 0,40	91 0,47	108 0,33	<b>80</b> 0,41	105 0,19	103 0,27	<b>86</b> 0,40 115			TA PS		
<b>ALIA</b> FR LX98536617 <b>176</b> 11.01.2005	FR 8719100183 TONTON OH LALA 176 FR 8791000281 GUS RRE VS	05.11.2010 4 411 32				102 0,53	100 0,49	97 0,47	106 0,56	99 0,40	<b>100</b> 0,48	100 0,22	107 0,30	<b>106</b> 0,44 29					
<b>AMIDE</b> FR LX98536620 <b>292</b> 26.01.2005	FR 4629272554 TAROT RJ TIMIDE 0180 FR 2298003915 OBSTACLE TabsPS	21.09.2010 4 371 32				89 0,54	95 0,48	88 0,49	108 0,57	101 0,41	<b>83</b> 0,48	102 0,23	110 0,29	<b>97</b> 0,44 90					
<b>ARMINE</b> FR LX98536633 <b>165</b> 19.02.2005	FR 8719100183 TONTON NIRMINE 1914 RR FR 5486110035 BLASON TabsPS	11.09.2011 4 436 34	59 70	80 6	60	97 0,54	99 0,49	98 0,48	101 0,57	95 0,39	<b>97</b> 0,49	104 0,21	116 0,28	<b>114</b> 0,43 7			RR 112		
<b>ANABELLE</b> FR LX98536634 <b>202</b> 20.02.2005	FR 8719100122 REVEUR TA PS OSETTE 48 FR 8791000281 GUS RRE VS	22.09.2011 5 370 31				84 0,56	108 0,51	93 0,49	117 0,56	89 0,41	<b>95</b> 0,50	109 0,23	106 0,31	<b>106</b> 0,44 34					
<b>AMIE</b> FR LX98536643 <b>262</b> 25.03.2005	FR 8703200420 TARDIF TA PS SAMI 8524 FR 8792002724 HEROS MN RRE VS	29.04.2011 4 363 35				106 ASC	96 ASC	89 ASC	105 ASC	112 ASC	<b>93</b> ASC	101 ASC	107 ASC	<b>99</b> ASC 78					
<b>ANABELLE</b> FR 8719100299 <b>0299</b> 04.04.2005	FR 1931109170 TORRENT TA PS HELICE 0018 TA PS FR 8791000281 GUS RRE VS	21.12.2010 4 366 32				95 0,47	95 0,41	93 0,42	104 0,50	107 0,35	<b>88</b> 0,42	102 0,19	98 0,29	<b>88</b> 0,42 112			TA PS		

## Liste d'index des femelles : vaches

### Bilan Génétique du Troupeau Allaitant

Destinataire : MME MAJERUS-CLEMES

Date de calcul : Décembre 2011

Base de référence : LI.PF.11

Troupeau : FR LX112040

Race : LIMOUSINE

Connexion validée par calcul

Nom N° national N° trav Date nais.	Père (n°national, nom et qualif.) Mère (nom, n°travail et qualif.) GP maternel (n°national, nom et qualif.)	Dernier vèl. RV et IV2+ Age 1er vèl.	Pointage adulte			Index IBOVAL (IBOVAL12)										Qualif OS ISU	Remarques		
			DM	DS	AF	IFNAIS	CRsev	DMsev	DSsev	FOSsev	ISEVR	AVel	ALait	IVMAT				CRpsf	
			QR	E		CD	CD	CD	CD	CD	CD	CD	CD	CD	CD	CD	CD	CD	CD
<b>AKITA</b> FR LX98536646 <b>7048</b> 09.04.2005	FR 8719100122 REVEUR TA PS NOEUSE 7048 TA PS FR 2393048132 ILLEGAL RJ	18.02.2011 3 342 47	64 73	72 7	64	103 0,54	99 0,47	98 0,47	108 0,55	90 0,39	<b>100</b> 0,47	99 0,22	101 0,28	<b>100</b> 0,41 75		RR 103			
<b>ATHENA</b> FR 8708421100 <b>1100</b> 20.04.2005	FR 1997011154 NICOT RRE VS MARQUISE 4015 RR FR 2287033854 CESARHENON RRE VS	01.09.2011 5 354	67 63	70 6	57	100 0,53	106 0,49	104 0,51	99 0,58	103 0,45	<b>108</b> 0,50	100 0,30	101 0,38	<b>108</b> 0,50 19		RRE 114			
<b>AUREOLE</b> FR 8704320403 <b>0403</b> 15.05.2005	FR 5925896571 TUIRASLOIN TA PS POUPEE 0130 TA PS FR 8796010947 MEC TA PS	01.05.2011 4 374	63 80	74 6	60	82 0,54	100 0,46	97 0,44	104 0,54	101 0,35	<b>88</b> 0,46	108 0,18	93 0,23	<b>86</b> 0,39 114		TA PS 95			
<b>ALICE</b> FR 8719100302 <b>0302</b> 16.06.2005	FR 1931109170 TORRENT TA PS REGENCE 0116 TA PS FR 2298003915 OBSTACLE TabsPS	21.12.2010 4 346 30				77 0,47	102 0,43	88 0,44	116 0,52	97 0,37	<b>83</b> 0,43	109 0,18	103 0,28	<b>92</b> 0,43 106		TA PS			
<b>ARONIE</b> FR LX98432099 <b>305</b> 30.08.2005	FR 4629272554 TAROT RJ TIRONIE 69 RRE FR LX96282515 MULLES	06.01.2011 3 393 39	66 67	64 7	63	99 0,53	106 0,47	101 0,46	94 0,55	107 0,38	<b>103</b> 0,47	94 0,21	102 0,26	<b>106</b> 0,42 31		RRE 105			
<b>AZALEE</b> FR 8708421120 <b>1120</b> 02.09.2005	FR 8795010182 LORIOT-LUX RRE VS SEPHORA 0673 TA PS FR 2216177062 PINSON TabsPS	17.03.2011 3 348	41 57	64 5	54	100 0,56	97 0,51	82 0,50	114 0,57	108 0,44	<b>86</b> 0,50	100 0,29	99 0,34	<b>84</b> 0,46 118		TA PS 82			
<b>ASTALINE</b> FR LX98536678 <b>195</b> 21.09.2005	FR LX98259075 SOWELL RR VS OSTALINE 1880 FR 8791000281 GUS RRE VS	17.10.2010 3 344 37				92 0,54	103 0,48	105 0,46	101 0,54	102 0,39	<b>101</b> 0,48	106 0,21	107 0,26	<b>110</b> 0,40 13		RR			
<b>AKITA</b> FR 8719100320 <b>0320</b> 04.10.2005	FR 1931109170 TORRENT TA PS MISS 2018 TA PS FR 8791000281 GUS RRE VS	30.08.2011 3 360 48	61 67	72 6	64	90 0,50	99 0,45	91 0,44	108 0,53	102 0,36	<b>88</b> 0,45	104 0,19	103 0,27	<b>94</b> 0,40 102		TA PS 100			
<b>AZALEE</b> FR 5500588957 <b>8957</b> 29.10.2005	FR 2255671789 PARADIS RJ LAIE 0008 RRE FR 1988004715 DAUPHIN RRE M				356	102 ASC	110 ASC	98 ASC	114 ASC	95 ASC	<b>110</b> ASC	108 ASC	104 ASC	<b>114</b> ASC 8		RR 114			
<b>ANEMONE</b> FR 5500588958 <b>8958</b> 29.10.2005	FR 2255671789 PARADIS RJ LAIE 0008 RRE FR 1988004715 DAUPHIN RRE M				347	101 ASC	111 ASC	99 ASC	112 ASC	99 ASC	<b>110</b> ASC	108 ASC	105 ASC	<b>116</b> ASC 5		TA PS			

## Liste d'index des femelles : vaches

**Bilan Génétique du Troupeau Allaitant**

Destinataire : MME MAJERUS-CLEMES

Date de calcul : Décembre 2011

Base de référence : LI.PF.11

Troupeau : FR LX112040

Race : LIMOUSINE

Connexion validée par calcul

Nom N° national N° trav Date nais.	Père (n°national, nom et qualif.) Mère (nom, n°travail et qualif.) GP maternel (n°national, nom et qualif.)	Dernier vèl. RV et IV2+ Age 1er vèl.	Pointage adulte			Index IBOVAL (IBOVAL12)										Qualif OS ISU	Remarques	
			DM	DS	AF	IFNAIS	CRsev	DMsev	DSsev	FOSsev	ISEVR	AVel	ALait	IVMAT				CRpsf
			QR	E		CD	CD	CD	CD	CD	CD	CD	CD	CD	CD	CD	CD	CD
<b>ANDALOUSE</b> FR 8719100339 <b>0339</b> 08.11.2005	FR 1931109170 TORRENT TA PS JAMAQUAIN 0035 TA PS FR 8791000281 GUS RRE VS	13.09.2010 3 343 35				91 0,50	96 0,34	94 0,36	102 0,42	107 0,31	<b>88</b> 0,37	103 0,20	105 0,26	<b>95</b> 0,37 96				
<b>ARAYA</b> FR 8708420369 <b>0897</b> 27.11.2005	FR 8708420369 PRODIGE TA PS SORAYA 0401 TA PS FR 0297110612 NIRFONDRU TabsPS	06.08.2010 3 319 70 5 60	57	74	60	99 0,56	95 0,51	97 0,49	110 0,56	92 0,44	<b>94</b> 0,50	109 0,29	104 0,36	<b>98</b> 0,46 81		TA PS	101	
<b>BOA</b> FR LX98587096 <b>158</b> 09.01.2006	FR LX98259075 SOWELL RR VS NAIVE 0041 FR 5486110035 BLASON TabsPS	16.11.2010 3 384 32				102 0,54	97 0,45	100 0,46	103 0,54	94 0,38	<b>100</b> 0,46	99 0,20	105 0,24	<b>104</b> 0,37 48				
<b>BERTHE</b> FR LX98587103 <b>286</b> 27.01.2006	FR 1931737529 ULRICH TabsPS TIFFANY 177 FR 2255671799 PAPILLON RR VS	04.01.2011 2 33				96 0,53	95 0,49	98 0,45	103 0,53	102 0,38	<b>93</b> 0,47	107 0,21	108 0,26	<b>103</b> 0,40 55				
<b>BELLA</b> FR LX98587106 <b>140</b> 09.02.2006	FR 2302612460 TARZAN RJ MEISE 0068 RR FR 8791000281 GUS RRE VS	05.10.2010 3 375 33				98 0,51	104 0,48	96 0,48	106 0,56	95 0,41	<b>100</b> 0,47	103 0,22	101 0,30	<b>102</b> 0,44 63				
<b>BURANA</b> FR LX98536691 <b>510</b> 09.02.2006	FR 4629272554 TAROT RJ URANA 172 FR 2300545155 PICADOR TA RP2	02.09.2011 4 350 32				88 0,53	103 0,48	96 0,47	103 0,55	98 0,40	<b>94</b> 0,48	106 0,22	102 0,28	<b>99</b> 0,42 76				
<b>BASTA</b> FR LX98587108 <b>264</b> 18.02.2006	FR 8719100183 TONTON SOMPTUEUSE 0161 FR 2255671799 PAPILLON RR VS	21.08.2011 4 340 31				98 0,54	97 0,49	97 0,46	107 0,54	97 0,39	<b>96</b> 0,48	106 0,21	109 0,28	<b>105</b> 0,42 39		RR		
<b>BOSCA</b> FR LX98587122 <b>301</b> 24.03.2006	FR 4629272554 TAROT RJ TOSCA 0179 FR 2298003915 OBSTACLE TabsPS	03.02.2011 3 367 35				93 0,51	101 0,46	92 0,46	103 0,54	100 0,38	<b>91</b> 0,46	101 0,22	101 0,27	<b>95</b> 0,42 99				
<b>BARILLA</b> FR LX98536698 <b>514</b> 15.05.2006	FR 4629272554 TAROT RJ TISA 84 FR 2255671799 PAPILLON RR VS	09.03.2011 3 372 34				104 0,52	95 0,47	98 0,46	100 0,54	100 0,38	<b>97</b> 0,46	99 0,21	101 0,27	<b>97</b> 0,42 88				
<b>BOCEAN</b> FR LX98644423 <b>177</b> 04.06.2006	FR 8719100122 REVEUR TA PS OCEANE 1245 TA PS FR 8796006266 MOUSQUETAI TabsPS	14.09.2011 3 477 32	61	70	57	97 0,55	101 0,49	98 0,47	109 0,55	99 0,40	<b>99</b> 0,48	102 0,22	108 0,28	<b>107</b> 0,42 23		RR	107	



## Liste d'index des femelles : vaches

### Bilan Génétique du Troupeau Allaitant

Destinataire : MME MAJERUS-CLEMES

Date de calcul : Décembre 2011

Base de référence : LI.PF.11

Troupeau : FR LX112040

Race : LIMOUSINE

Connexion validée par calcul

Nom N° national N° trav Date nais.	Père (n°national, nom et qualif.) Mère (nom, n°travail et qualif.) GP maternel (n°national, nom et qualif.)	Dernier vèl. RV et IV2+ Age 1er vèl.	Pointage adulte			Index IBOVAL (IBOVAL12)										Qualif OS ISU	Remarques		
			DM	DS	AF	IFNAIS	CRsev	DMsev	DSsev	FOSsev	ISEVR	AVel	ALait	IVMAT				CRpsf	
			QR	E		CD	CD	CD	CD	CD	CD	CD	CD	CD	CD	CD	Clit	CD	
<b>BOSETTE</b> FR LX98644425 <b>98</b> 04.07.2006	FR 8719100122 REVEUR TA PS JOSETTE 1915 RR FR 5486110035 BLASON TabsPS	04.10.2010 2 38	70 73	72 7	63	106 0,54	99 0,48	96 0,38	107 0,42	95 0,32	<b>100</b> 0,45	98 0,22	108 0,27	<b>106</b> 0,37 32				107	
<b>BAPTISIA</b> FR LX98644428 <b>305</b> 04.09.2006	FR LX98259075 SOWELL RR VS TIRONIE 69 RRE FR LX96282515 MULLES	21.02.2011 2	66 53	84 9	59	98 0,54	114 0,48	111 0,44	97 0,52	95 0,37	<b>118</b> 0,47	100 0,18	104 0,20	<b>122</b> 0,32 1				115	
<b>BECASSE</b> FR 2216177241 FR 2216177755 <b>7755</b> 10.09.2006	SAMOURAI RJ UGANDA 7445 TA PS FR 1930088974 PARISIEN RRE VS	07.09.2011 2 47	57 70	78 7	61	96 0,53	104 0,48	83 0,46	113 0,53	103 0,41	<b>90</b> 0,48	108 0,27	105 0,31	<b>98</b> 0,41 83			TA PS	96	
<b>BALLERINA</b> FR LX98658706 <b>272</b> 15.09.2006	FR 3615034192 UNBIJOU RR VS SA CHERE 0142 RRE FR 2255671799 PAPILLON RR VS	19.08.2011 3 346 35	71 77	76 7	61	98 0,54	108 0,48	98 0,46	101 0,54	94 0,40	<b>103</b> 0,48	106 0,20	115 0,27	<b>121</b> 0,40 2			RRE	123	
<b>BIJOU</b> FR LX98658712 <b>275</b> 21.09.2006	FR 3615034192 UNBIJOU RR VS SAMENTA 0162 RRE FR 2298003915 OBSTACLE TabsPS	24.08.2011 3 335	99 0,52	110 0,47	101 0,46	101 0,54	96 0,39	<b>108</b> 0,47	103 0,20	111 0,26	<b>121</b> 0,40 3					RRE			
<b>BASTIA</b> FR 1629598075 <b>8075</b> 08.10.2006	FR 5454639015 UGOLIN TabsPS PERDRIX 7063 TA PS FR 8793001531 IBERIQUE RR VS	27.10.2011 3 366 37	67 77	88 7	63	99 0,55	97 0,50	94 0,48	103 0,56	102 0,41	<b>93</b> 0,49	97 0,21	99 0,26	<b>92</b> 0,40 104			TA PS	99	
<b>BIGOTTE</b> FR 5500680711 <b>0711</b> 12.10.2006	FR 2398026596 OMER MN RRE VS UGOTTE 1822 RRE FR 8796002929 MERIDIEN RRE M		50 63	72 4	60	98 0,55	100 0,50	98 0,48	109 0,55	91 0,43	<b>99</b> 0,50	105 0,32	98 0,36	<b>97</b> 0,45 86			TA PS	98	
<b>BLASION</b> FR 1629598083 <b>8083</b> 13.10.2006	FR 2424452886 TRESOR TabsPS OCCASION 6990 RR FR 8790005718 FESTIN RRE VS	22.11.2010 2 36	66 73	78 7	63	100 0,57	90 0,52	90 0,50	105 0,57	95 0,44	<b>86</b> 0,51	99 0,25	99 0,32	<b>85</b> 0,44 117			TA PS	91	
<b>BERGERE</b> FR 2307424243 <b>4243</b> 18.10.2006	FR 0800523296 TITANIC TabsPS PIPETTE 2099 TA PS FR 3797051601 NID RJ	05.09.2011 3 369 35	60 67	74 7	57	103 0,57	94 0,52	98 0,49	100 0,56	104 0,42	<b>96</b> 0,51	95 0,23	96 0,31	<b>91</b> 0,43 109			TA PS	91	
<b>BLIMCHEN</b> FR LX98644447 <b>250</b> 27.10.2006	FR 5703466314 UNESCO TabsPS RARYLLIS 250 RR FR 8793010379 IMPIE TabsPS	18.09.2011 3 368 35	101 0,53	100 0,48	86 0,47	106 0,55	100 0,39	<b>91</b> 0,47	98 0,20	109 0,25	<b>100</b> 0,39 73								

## Liste d'index des femelles : vaches

### Bilan Génétique du Troupeau Allaitant

Destinataire : MME MAJERUS-CLEMES

Date de calcul : Décembre 2011

Base de référence : LI.PF.11

Troupeau : FR LX112040

Race : LIMOUSINE

Connexion validée par calcul

Nom N° national N° trav Date nais.	Père (n°national, nom et qualif.) Mère (nom, n°travail et qualif.) GP maternel (n°national, nom et qualif.)	Dernier vèl. RV et IV2+ Age 1er vèl.	Pointage adulte			Index IBOVAL (IBOVAL12)										Qualif OS ISU	Remarques			
			DM	DS	AF	IFNAIS	CRsev	DMsev	DSsev	FOSsev	ISEVR	AVel	ALait	IVMAT				CRpsf		
			QR	E		CD	CD	CD	CD	CD	CD	CD	CD	CD	CD	CD	Clit	CD		
<b>BOSA</b> FR LX98644452 <b>176</b> 29.11.2006	FR 3615034192 UNBIJOU RR VS OH LALA 176 FR 8791000281 GUS RRE VS	11.09.2010 2 34	43 67	70 4	60	101 0,53	96 0,48	96 0,45	96 0,53	99 0,38	<b>94</b> 0,47	100 0,21	106 0,26	<b>100</b> 0,38 70					98	
<b>BIBELLE</b> FR LX98658727 <b>527</b> 01.12.2006	FR 8795004426 LINO RR VS VIBELLE 29 FR LX98259075 SOWELL RR VS	19.10.2010 2 35	53 67	80 7	57	99 0,55	93 0,50	95 0,48	107 0,55	91 0,42	<b>91</b> 0,49	110 0,29	99 0,31	<b>90</b> 0,43 110					89	
<b>BOURSE</b> FR LX98658729 <b>156</b> 10.12.2006	FR LX98395086 UNION RR VS NURSE 0084 TA PS FR 8792009103 HARMONIEUS TabsPS	18.10.2010 2 33	57 63	78 6	57	87 0,52	104 0,45	98 0,42	115 0,51	89 0,33	<b>97</b> 0,44	108 0,18	109 0,21	<b>109</b> 0,35 14					105	
<b>CARO</b> FR LX98644470 <b>420</b> 10.02.2007	FR 0897010132 NELSON RR VS JAMAQUAIN 0035 TA PS FR 8791000281 GUS RRE VS	24.09.2011 2 43	49 57	60 5	53	93 ASC	102 ASC	92 ASC	107 ASC	101 ASC	<b>93</b> ASC	102 ASC	100 ASC	<b>96</b> ASC 94					91	
<b>CORANA</b> FR LX98644471 <b>4471</b> 14.02.2007	FR 0897010132 NELSON RR VS JAMAQUAIN 0035 TA PS FR 8791000281 GUS RRE VS	09.09.2011 3 360 31	57 57	66 5	59	88 ASC	102 ASC	90 ASC	110 ASC	101 ASC	<b>90</b> ASC	105 ASC	100 ASC	<b>93</b> ASC 103					92	
<b>CANELLE</b> FR LX98644485 <b>292</b> 12.03.2007	FR 3615034192 UNBIJOU RR VS TIMIDE 0180 FR 2298003915 OBSTACLE TabsPS	29.08.2011 3 331 32	63 70	78 7	63	90 0,52	104 0,47	87 0,46	115 0,54	94 0,39	<b>90</b> 0,47	105 0,20	108 0,27	<b>102</b> 0,40 65					103	
<b>CALENDULA</b> FR LX98644487 <b>264</b> 22.03.2007	FR 3615034192 UNBIJOU RR VS SOMPTUEUSE 0161 FR 2255671799 PAPILLON RR VS	04.11.2010 2 389 32				99 0,53	97 0,42	97 0,45	105 0,53	95 0,39	<b>96</b> 0,44	105 0,20	109 0,26	<b>105</b> 0,39 38						
<b>CUMINA</b> FR LX98658739 <b>177</b> 09.05.2007	FR LX98395086 UNION RR VS OCEANE 1245 TA PS FR 8796006266 MOUSQUETAI TabsPS	03.10.2011 2 40	59 57	86 7	56	86 0,52	106 0,31	104 0,42	108 0,51	94 0,34	<b>101</b> 0,38	108 0,19	107 0,21	<b>112</b> 0,33 12					112	
<b>CERF</b> FR LX98644507 <b>161</b> 08.06.2007	FR 3615034192 UNBIJOU RR VS NERPINE 1187 RR FR 8792011301 HEUREUX RRE VS	25.09.2011 2 39	63 70	60 5	63	98 0,54	93 0,48	101 0,43	95 0,50	101 0,37	<b>94</b> 0,47	105 0,21	105 0,23	<b>100</b> 0,34 72					104	
<b>CARMEN</b> FR LX98644509 <b>331</b> 03.08.2007	FR 3615034192 UNBIJOU RR VS VIRMINE 165 FR 8708420333 ORFEVRE RJ	28.08.2010 1 37				94 0,53	100 0,47	95 0,42	101 0,50	91 0,36	<b>93</b> 0,46	105 0,18	108 0,19	<b>104</b> 0,31 53						

## Liste d'index des femelles : vaches

### Bilan Génétique du Troupeau Allaitant

Destinataire : MME MAJERUS-CLEMES

Date de calcul : Décembre 2011

Base de référence : LI.PF.11

Troupeau : FR LX112040

Race : LIMOUSINE

Connexion validée par calcul

Nom N° national N° trav Date nais.	Père (n°national, nom et qualif.) Mère (nom, n°travail et qualif.) GP maternel (n°national, nom et qualif.)	Dernier vèl. RV et IV2+ Age 1er vèl.	Pointage adulte			Index IBOVAL (IBOVAL12)										Qualif OS ISU	Remarques		
			DM	DS	AF	IFNAIS	CRsev	DMsev	DSsev	FOSsev	ISEVR	AVel	ALait	IVMAT				CRpsf	
			QR	E		CD	CD	CD	CD	CD	CD	CD	CD	CD	CD	CD	CD	CD	CD
<b>CANINE</b> FR LX98644512 <b>332</b> 13.08.2007	UNBIJOU RR VS UNIQUE 232 FR 8719100122 REVEUR TA PS	15.09.2011 2 38				97 0,53	108 0,47	97 0,42	103 0,50	91 0,36	<b>103</b> 0,46	104 0,19	108 0,18	<b>114</b> 0,31 9					
<b>CHERE</b> FR LX98644518 <b>272</b> 04.09.2007	TONTON RRE SA CHERE 0142 FR 2255671799 PAPILLON RR VS	18.10.2010 1 37	60 67	62 6	56	101 0,53	101 0,48	97 0,45	104 0,53	99 0,38	<b>100</b> 0,47	105 0,20	114 0,25	<b>115</b> 0,37 6		110			
<b>COLINA</b> FR LX98644519 <b>333</b> 04.09.2007	UNBIJOU RR VS VANTOLINA 277 FR 1692111209 HIGHLANDER RRE QM	14.08.2010 1 35	57 63	58 5	59	99 0,53	103 0,47	99 0,43	100 0,51	95 0,37	<b>101</b> 0,46	103 0,21	105 0,22	<b>108</b> 0,33 20		RR 107			
<b>CICELY</b> FR LX98728764 <b>187</b> 14.09.2007	TONTON RRE VS OBELLIE 34 FR 8791000281 GUS	05.10.2011 2 35	53 57	66 6	64	99 0,53	96 0,48	100 0,45	100 0,53	103 0,38	<b>97</b> 0,47	102 0,21	107 0,26	<b>104</b> 0,38 44		101			
<b>CORNELIA</b> FR LX98658753 <b>523</b> 14.09.2007	ATROCE Espoir ULANDA 112 FR LX98259075 SOWELL RR VS	02.09.2011 2 36	54 57	78 5	59	92 0,53	111 0,48	92 0,44	111 0,53	98 0,37	<b>100</b> 0,47	111 0,17	104 0,19	<b>108</b> 0,33 21		108			
<b>CELESTE</b> FR LX98728782 <b>341</b> 21.09.2007	DAUPHIN RRE M VISA 84 FR 8719100122 REVEUR TA PS	07.08.2010 1 35				99 0,55	110 0,50	99 0,48	110 0,55	94 0,42	<b>108</b> 0,49	93 0,33	106 0,33	<b>113</b> 0,44 10					
<b>CRISTA</b> FR LX98728769 <b>342</b> 21.09.2007	ULRICH TabsPS VINCE 232 FR 8703200420 TARDIF TA PS	07.09.2011 2 35	49 63	78 5	57	105 0,53	97 0,47	88 0,44	105 0,52	107 0,37	<b>92</b> 0,46	103 0,20	102 0,20	<b>94</b> 0,35 101		95			
<b>CHAPE</b> FR 1629598266 <b>8266</b> 28.09.2007	ULYSSE TA PS ROMANTIQUE RRE FR 1998000189 OTAN RJ	04.10.2011 2 35	47 57	64 5	60	96 0,55	94 0,47	90 0,45	105 0,52	96 0,38	<b>86</b> 0,47	108 0,21	108 0,25	<b>96</b> 0,37 92		TA PS 94			
<b>CLOISON</b> FR 1629598271 <b>8271</b> 29.09.2007	ACADIEN TabsPS VERSION TA PS FR 1930556172 RENARD TA PS	28.08.2011 2 36				92 0,54	107 0,49	100 0,46	111 0,54	91 0,39	<b>103</b> 0,48	105 0,20	98 0,22	<b>102</b> 0,36 60		TA PS			
<b>CIGOGNE</b> FR 1629598284 <b>8284</b> 02.10.2007	ACADIEN TabsPS MANON RRE FR 8792002724 HEROS MN RRE VS	04.09.2011 2 35				92 0,57	97 0,50	96 0,46	109 0,53	96 0,39	<b>92</b> 0,49	108 0,24	103 0,24	<b>97</b> 0,34 89		TA PS			

## Liste d'index des femelles : vaches

### Bilan Génétique du Troupeau Allaitant

Destinataire : MME MAJERUS-CLEMES

Date de calcul : Décembre 2011

Base de référence : LI.PF.11

Troupeau : FR LX112040

Race : LIMOUSINE

Connexion validée par calcul

Nom N° national N° trav Date nais.	Père (n°national, nom et qualif.) Mère (nom, n°travail et qualif.) GP maternel (n°national, nom et qualif.)	Dernier vèl. RV et IV2+ Age 1er vèl.	Pointage adulte			Index IBOVAL (IBOVAL12)										Qualif OS ISU	Remarques			
			DM	DS	AF	IFNAIS	CRsev	DMsev	DSsev	FOSsev	ISEVR	AVel	ALait	IVMAT				CRpsf		
			QR	E		CD	CD	CD	CD	CD	CD	CD	CD	CD	CD	CD	Clit	CD		
<b>CALENDULE</b> FR LX98658759 <b>249</b> 12.10.2007	FR LX98259075 SOWELL RR VS ROBLESSE 0163 FR 8797011946 NARCISSE RR VS	03.10.2011 2 35	56 63	70 7	67	94 0,54	105 0,48	101 0,46	102 0,54	90 0,39	<b>102</b> 0,48	102 0,19	101 0,23	<b>104</b> 0,37 42					101	
<b>COQUILLE</b> FR 5500884788 <b>4788</b> 26.10.2007	FR 1717626948 REMIX RRE M VILNIUS 8551 TA PS FR 5500259767 SANGLIER TabsPS		54 57	70 6	53	96 0,54	105 0,49	95 0,46	104 0,53	97 0,41	<b>99</b> 0,48	111 0,33	105 0,32	<b>107</b> 0,40 27					TA PS 104	
<b>CLAIRE</b> FR LX98728789 <b>185</b> 30.10.2007	FR 2424465469 ALDO RR VS OUCHE 1494 FR 8791000281 GUS RRE VS	03.10.2011 2 34	61 67	66 7	63	100 0,53	98 0,48	99 0,45	101 0,54	104 0,38	<b>98</b> 0,47	98 0,22	101 0,24	<b>98</b> 0,37 82					99	
<b>CASINO</b> FR 8719100427 <b>0427</b> 02.11.2007	FR 5703466314 UNESCO TabsPS VIVA 0252 TA PS FR 1629597168 RAMIER RR VS	03.11.2010 1 36				107 0,52	100 0,45	97 0,41	107 0,49	100 0,35	<b>102</b> 0,44	97 0,18	103 0,18	<b>103</b> 0,29 57					TA PS	
<b>CAPSULE</b> FR 8719100419 <b>0419</b> 03.11.2007	FR 4629272554 TAROT RJ VICTOIRE 0266 TA PS FR 1931109170 TORRENT TA PS	16.08.2011 2 32				99 0,49	98 0,44	87 0,42	107 0,50	104 0,35	<b>89</b> 0,43	100 0,19	106 0,22	<b>96</b> 0,35 91					TA PS	
<b>CHANCE</b> FR 8719100429 <b>0429</b> 04.11.2007	FR 3615034192 UNBIJOU RR VS LIDA 0008 TA PS FR 8791000281 GUS RRE VS	29.11.2010 1 37	54 57	68 5	59	104 0,54	96 0,49	95 0,46	91 0,54	99 0,39	<b>93</b> 0,48	99 0,20	102 0,26	<b>95</b> 0,38 97					TA PS 95	
<b>CATEGORIE</b> FR 1629598343 <b>8343</b> 21.11.2007	FR 2304679732 VALSEUR TA RP1 RAMOLIE 7163 RR FR 1998000189 OTAN RJ	17.09.2011 2 34	51 63	62 5	64	99 0,54	104 0,49	96 0,45	115 0,53	96 0,38	<b>101</b> 0,47	106 0,21	103 0,25	<b>104</b> 0,37 47					TA RP2 103	
<b>CANEMONE</b> FR LX98728798 <b>355</b> 27.11.2007	FR 1931737529 ULRICH TabsPS ANEMONE 0305 TA PS FR 1931109170 TORRENT TA PS	10.10.2010 1 34	50 63	66 7	63	94 0,52	101 0,46	89 0,42	110 0,50	101 0,36	<b>91</b> 0,45	107 0,19	102 0,19	<b>95</b> 0,30 98					93	
<b>CULO</b> FR LX98737165 <b>0506</b> 02.12.2007	FR 2302612460 TARZAN RJ ULETTE 5033 RRE FR 2300545155 PICADOR TA RP2	21.03.2011 1 40	57 63	64 5	61	91 0,53	113 0,47	102 0,45	104 0,53	92 0,38	<b>107</b> 0,47	106 0,20	92 0,25	<b>102</b> 0,38 61					101	
<b>CORINNE</b> FR LX98737164 <b>247</b> 04.12.2007	FR 2302612460 TARZAN RJ RAPHINE 1225 RRE FR 1988004715 DAUPHIN RRE M	04.12.2010 1 36	57 70	60 7	66	93 0,51	107 0,45	97 0,42	104 0,49	98 0,36	<b>100</b> 0,44	98 0,22	102 0,24	<b>104</b> 0,34 50					103	

## Liste d'index des femelles : vaches

### Bilan Génétique du Troupeau Allaitant

Destinataire : MME MAJERUS-CLEMES

Date de calcul : Décembre 2011

Base de référence : LI.PF.11

Troupeau : FR LX112040

Race : LIMOUSINE

Connexion validée par calcul

Nom N° national N° trav Date nais.	Père (n°national, nom et qualif.) Mère (nom, n°travail et qualif.) GP maternel (n°national, nom et qualif.)	Dernier vèl. RV et IV2+ Age 1er vèl.	Pointage adulte			Index IBOVAL (IBOVAL12)										Qualif OS ISU	Remarques			
			DM	DS	AF	IFNAIS	CRsev	DMsev	DSsev	FOSsev	ISEVR	AVel	ALait	IVMAT				CRpsf		
			QR	E		CD	CD	CD	CD	CD	CD	CD	CD	CD	CD	CD	CD	CD	CD	
<b>DOLLY</b> FR LX98728816 <b>361</b> 19.02.2008	DK 5830500370 SAVORY ALMA 262 FR 8703200420 TARDIF TA PS	03.02.2011 1 36	53 63	52 4	53	110 0,45	92 0,37	96 0,32	102 0,42	109 0,23	<b>97</b> 0,35	97 0,12	102 0,11	<b>96</b> 0,24 95					96	
<b>DORIANE</b> FR 8719100451 <b>0451</b> 23.02.2008	FR 1629597985 ANTIDOTE TABLETTE 0193 FR 2298003915 OBSTACLE TabsPS	10.12.2010 1 34	41 63	72 5	59	98 0,49	109 0,39	95 0,38	116 0,47	93 0,31	<b>104</b> 0,39	104 0,16	105 0,18	<b>109</b> 0,30 15					TA PS 103	
<b>DONNA</b> FR LX98737176 <b>136</b> 05.03.2008	FR 1931737529 ULRICH MERISE 0000 FR 8791000281 GUS RRE VS	06.01.2011 1 34	53 63	68 4	63	112 0,55	95 0,50	102 0,46	101 0,54	99 0,39	<b>104</b> 0,49	99 0,23	101 0,26	<b>101</b> 0,38 68					104	
<b>DANE</b> FR LX98728825 <b>330</b> 21.03.2008	FR 3615034192 UNBIJOU VELANE 0260 FR 1629597168 RAMIER RR VS	20.11.2010 1 32				90 0,53	99 0,48	102 0,44	98 0,51	99 0,37	<b>94</b> 0,47	111 0,19	106 0,23	<b>104</b> 0,36 43						
<b>DONNA</b> FR LX98728827 <b>292</b> 28.03.2008	FR 3615034192 UNBIJOU TIMIDE 0180 FR 2298003915 OBSTACLE TabsPS	23.11.2010 1 32				91 0,52	101 0,47	91 0,45	113 0,52	92 0,38	<b>91</b> 0,46	105 0,20	110 0,25	<b>104</b> 0,37 50						
<b>DENISE</b> FR LX98728830 <b>293</b> 04.04.2008	FR 3615034192 UNBIJOU TOUCHE 293 FR LX96282515 MULLES RR VS	17.12.2010 1 32	47 57	76 4	50	99 0,53	97 0,48	96 0,44	106 0,53	90 0,37	<b>95</b> 0,46	104 0,18	111 0,22	<b>107</b> 0,36 28					104	
<b>DORRY</b> FR LX98737180 <b>274</b> 16.04.2008	FR 2302612460 TARZAN SORRY 0140 FR 2255671799 PAPILLON RR VS	26.11.2010 1 31	73 73	86 7	66	90 0,53	108 0,47	96 0,45	110 0,52	94 0,38	<b>100</b> 0,46	106 0,20	104 0,25	<b>107</b> 0,37 25					115	
<b>DORIS</b> FR LX98728833 <b>259</b> 18.04.2008	FR 3615034192 UNBIJOU SABINE 0098 FR 8793010379 IMPIE TabsPS	24.12.2010 1 32				105 0,54	99 0,48	99 0,45	100 0,53	94 0,38	<b>101</b> 0,47	103 0,20	111 0,25	<b>112</b> 0,37 11						
<b>DURDINA</b> FR LX98737181 <b>511</b> 22.04.2008	FR 1931737529 ULRICH URDINA 0225 FR 2298003915 OBSTACLE TabsPS	10.12.2010 1 32	56 67	76 6	61	100 0,52	99 0,35	92 0,44	108 0,51	97 0,37	<b>94</b> 0,41	106 0,21	104 0,23	<b>99</b> 0,33 80					100	
<b>DUPETTE</b> FR LX98728859 <b>518</b> 04.09.2008	FR LX98259075 SOWELL UPETTE 7112 FR 1521478226 SAMSUFI TA PS	31.08.2011 1 36				101 0,53	106 0,48	98 0,43	103 0,51	98 0,37	<b>104</b> 0,46	98 0,19	102 0,20	<b>106</b> 0,32 35						

## Liste d'index des femelles : vaches

### Bilan Génétique du Troupeau Allaitant

Destinataire : MME MAJERUS-CLEMES

Date de calcul : Décembre 2011

Base de référence : LI.PF.11

Troupeau : FR LX112040

Race : LIMOUSINE

Connexion validée par calcul

Nom N° national N° trav Date nais.	Père (n°national, nom et qualif.) Mère (nom, n°travail et qualif.) GP maternel (n°national, nom et qualif.)			Dernier vèl. RV et IV2+ Age 1er vèl.	Pointage adulte DM DS AF QR E			Index IBOVAL (IBOVAL12)								Qualif OS ISU	Remarques	
								IFNAIS CD	CRsev CD	DMsev CD	DSsev CD	FOSsev CD	ISEVR CD	AVel CD	ALait CD			IVMAT CD Clt
<b>DIRMINA</b> FR LX98796103 <b>367</b> 06.09.2008	FR 5703562332 BIRMINE FR 8719100183 TONTON	ALEX 165 TONTON	TabPS RR	01.09.2011 1 36				100 0,51	104 0,43	93 0,38	108 0,47	95 0,30	<b>98</b> 0,42	101 0,16	107 0,15	<b>106</b> 0,28 33		
<b>DAVINA</b> FR LX98796105 <b>368</b> 08.09.2008	FR 5703562332 BAVARDE FR 8719100183 TONTON	ALEX 231 TONTON	TabPS	10.09.2011 1 36				95 0,51	104 0,43	97 0,38	104 0,47	96 0,30	<b>99</b> 0,42	104 0,16	103 0,14	<b>104</b> 0,27 46		
<b>DAMIDE</b> FR LX98796107 <b>348</b> 10.09.2008	FR 8712810624 AMIDE FR 4629272554 TAROT	ATROCE 292 TAROT	Espoir RJ	04.09.2011 1 36				92 0,51	105 0,45	92 0,41	110 0,49	99 0,34	<b>95</b> 0,44	107 0,17	107 0,15	<b>105</b> 0,28 40		
<b>DAHLIA</b> FR LX98796113 <b>370</b> 18.09.2008	FR 4629272554 ANNELIE TAROT	317 TAROT	RJ	29.08.2011 1 35				96 0,43	99 0,35	90 0,29	103 0,39	100 0,22	<b>90</b> 0,33	102 0,11	102 0,06	<b>94</b> 0,20 100		
<b>DAISY</b> FR LX98796116 <b>372</b> 24.09.2008	FR LX98259075 BASTA FR 8719100183 TONTON	SOWELL 264 TONTON	RR VS RR	05.09.2011 1 35				91 0,53	101 0,48	103 0,42	104 0,50	94 0,36	<b>99</b> 0,46	108 0,18	107 0,19	<b>109</b> 0,31 16		
<b>DORIS</b> FR LX98796130 <b>176</b> 26.10.2008	FR 3615034192 OH LALA FR 8791000281 GUS	UNBIJOU 176 GUS	RR VS RRE VS	15.09.2011 1 35				100 0,53	93 0,48	99 0,44	93 0,52	100 0,37	<b>93</b> 0,47	101 0,20	107 0,23	<b>101</b> 0,34 66		
<b>DARYLLIS</b> FR LX98796136 <b>381</b> 30.10.2008	FR 3615034192 ARYLLIS FR LX98259075 SOWELL	UNBIJOU 250 SOWELL	RR VS RR VS	29.08.2011 1 34				97 0,53	97 0,47	96 0,43	101 0,51	95 0,37	<b>93</b> 0,46	105 0,18	112 0,18	<b>107</b> 0,31 22		
<b>ERWINA</b> FR LX98796154 <b>301</b> 28.01.2009	FR 5703466314 TOSCA FR 2298003915 OBSTACLE	UNESCO 0179 OBSTACLE	TabPS TabPS	18.10.2011 1 33				93 0,52	101 0,46	87 0,43	118 0,50	95 0,36	<b>89</b> 0,45	95 0,19	102 0,19	<b>92</b> 0,31 105		

## Liste d'index des femelles : génisses

### Bilan Génétique du Troupeau Allaitant

Destinataire : MME MAJERUS-CLEMES

Date de calcul : Décembre 2011

Base de référence : LI.PF.11

Troupeau : FR LX112040

Race : LIMOUSINE

Connexion validée par calcul

Nom N° national N° trav Date nais.	Père (n°national, nom et qualif.) Mère (nom, n°travail et qualif.) GP maternel (n°national, nom et qualif.)	Dernier vèl. RV et IV2+ Age 1er vèl.	Pointage adulte			Index IBOVAL (IBOVAL12)										Qualif OS ISU	Remarques	
			DM	DS	AF	IFNAIS	CRsev	DMsev	DSsev	FOSsev	ISEVR	AVel	ALait	IVMAT				CRpsf
			QR	E		CD	CD	CD	CD	CD	CD	CD	CD	CD	CD	CD	CD	CD
<b>DEVONA</b> FR 8719100466 <b>0466</b> 15.06.2008	FR 4629272554 TAROT RJ PAILLETTE 0005 TA PS FR 3697004444 NEPTUNE TabsPS					96 0,50	100 0,35	96 0,37	96 0,44	104 0,31	<b>94</b> 0,38	102 0,19	104 0,19	<b>100</b> 0,28 62			TA PS	
<b>DAUPHINE</b> FR 2216177919 <b>7919</b> 02.09.2008	FR 2216177589 VALSEUR MN RRE VS RESINE 1880 RRE FR 8796005024 MICMAC MN RR VS					97 0,52	111 0,50	93 0,46	116 0,53	97 0,41	<b>104</b> 0,48	102 0,23	95 0,22	<b>100</b> 0,33 64				
<b>DULANDA</b> FR LX98796111 <b>523</b> 16.09.2008	FR 8712810624 ATROCE Espoir ULANDA 112 FR LX98259075 SOWELL RR VS					91 0,51	105 0,45	95 0,41	112 0,49	99 0,34	<b>97</b> 0,44	111 0,16	105 0,16	<b>105</b> 0,28 39				
<b>DORIA</b> FR LX98737200 <b>504</b> 02.10.2008	FR 1931737529 ULRICH TabsPS UTOPIE 165 FR 2255671799 PAPILLON RR VS					101 0,50	91 0,45	95 0,41	98 0,48	103 0,35	<b>89</b> 0,44	105 0,20	108 0,21	<b>98</b> 0,31 75				
<b>DILL</b> FR LX98796121 <b>291</b> 07.10.2008	FR 2302612460 TARZAN RJ TILLIE 80 FR LX96282515 MULLES					88 0,53	113 0,47	96 0,42	102 0,50	94 0,35	<b>102</b> 0,45	105 0,18	99 0,20	<b>105</b> 0,32 40				
<b>DURANA</b> FR LX98796123 <b>374</b> 10.10.2008	FR LX98587135 BOWELL BURANA 510 FR 4629272554 TAROT RJ					92 0,49	107 0,42	95 0,37	108 0,46	95 0,29	<b>99</b> 0,40	104 0,15	103 0,14	<b>105</b> 0,27 44				
<b>DILONA</b> FR LX98796139 <b>356</b> 17.11.2008	FR 2302612460 TARZAN RJ VILONA 177 FR LX98259075 SOWELL RR VS					80 0,53	107 0,47	99 0,43	110 0,50	91 0,37	<b>95</b> 0,46	109 0,18	103 0,21	<b>104</b> 0,33 47				
<b>ECAILLE</b> FR 8708421534 <b>1534</b> 23.04.2009	FR 3566422302 ADAMS RR VS VAGABONDE 0968 TA PS FR 2223361681 RABLIN RJ					96 0,52	106 0,46	98 0,42	112 0,50	93 0,35	<b>102</b> 0,45	105 0,17	92 0,17	<b>95</b> 0,29 82			TA PS	
<b>EMAUDE</b> FR LX98796181 <b>292</b> 14.05.2009	FR LX98259075 SOWELL RR VS TIMIDE 0180 FR 2298003915 OBSTACLE TabsPS					88 0,52						105 0,19						
<b>ERTA</b> FR LX98802861 <b>160</b> 15.05.2009	FR 8703200461 TALENT MN RRE VS NACRE 0160 FR 5486110035 BLASON TabsPS					85 0,53	105 0,49					114 0,23	99 0,24					

## Liste d'index des femelles : génisses

### Bilan Génétique du Troupeau Allaitant

Destinataire : MME MAJERUS-CLEMES

Date de calcul : Décembre 2011

Base de référence : LI.PF.11

Troupeau : FR LX112040

Race : LIMOUSINE

Connexion validée par calcul

Nom N° national N° trav Date nais.	Père (n°national, nom et qualif.) Mère (nom, n°travail et qualif.) GP maternel (n°national, nom et qualif.)	Dernier vèl. RV et IV2+ Age 1er vèl.	Pointage adulte			Index IBOVAL (IBOVAL12)										Qualif OS ISU	Remarques	
			DM	DS	AF	IFNAIS	CRsev	DMsev	DSsev	FOSsev	ISEVR	AVel	ALait	IVMAT				CRpsf
			QR	E		CD	CD	CD	CD	CD	CD	CD	CD	CD	CD	CD	CD	CD
<b>EWELLE</b> FR LX98796186 <b>194</b> 03.06.2009	FR 1931028902 RETIAIRE OWELLE 68 FR 8791000281 GUS	RRE M RR RRE VS				92 0,55	102 0,50	97 0,48	114 0,53	91 0,43	<b>97</b> 0,49	103 0,29	107 0,32	<b>106</b> 0,40 36				
<b>ERINA</b> FR LX98796192 <b>259</b> 03.07.2009	FR 8712810624 ATROCE SABINE 0098 FR 8793010379 IMPIE	Espoir RR TabsPS				99 0,52	99 0,46	96 0,41	104 0,49	100 0,34	<b>96</b> 0,45	108 0,18	107 0,18	<b>104</b> 0,29 45				
<b>ELINA</b> FR LX98796198 <b>391</b> 24.08.2009	FR 2424465469 ALDO BALLERINA 272 FR 3615034192 UNBIJOU	RR VS RRE RR VS				103 0,53	109 0,47	104 0,42	97 0,49	101 0,35	<b>111</b> 0,45	100 0,19	107 0,17	<b>118</b> 0,30 2				
<b>ELLE</b> FR LX98796200 <b>272</b> 25.08.2009	FR LX98259075 SOWELL SA CHERE 0142 FR 2255671799 PAPILLON	RR VS RRE RR VS				102 0,53	104 0,47	99 0,43	105 0,50	95 0,37	<b>104</b> 0,46	104 0,20	108 0,22	<b>112</b> 0,32 13				
<b>ECHARDE</b> FR 8708421553 <b>1553</b> 25.08.2009	FR 2306634752 BRESILIEN VEDRENNE 1003 FR 8746520204 STUDIO	TA PS RR TA PS				100 0,52	101 0,47	94 0,42	109 0,49	88 0,35	<b>98</b> 0,45	109 0,17	102 0,18	<b>101</b> 0,29 59				
<b>ESMERALDA</b> FR LX98868722 <b>298</b> 01.09.2009	FR LX98259075 SOWELL TESSA 155 FR 2255671799 PAPILLON	RR VS RR VS				99 0,52	108 0,47	103 0,42	105 0,50	94 0,36	<b>109</b> 0,45	103 0,19	105 0,21	<b>114</b> 0,32 8				
<b>ESTELLE</b> FR LX98868724 <b>394</b> 02.09.2009	FR 2424465469 ALDO BOURSE 156 FR LX98395086 UNION	RR VS				95 0,53	108 0,47	104 0,42	111 0,50	94 0,34	<b>108</b> 0,45	102 0,18	103 0,16	<b>112</b> 0,29 17				
<b>EMERAUDE</b> FR LX98868725 <b>395</b> 05.09.2009	FR 2424465469 ALDO BERGERE 4243 FR 0800523296 TITANIC	RR VS TA PS TabsPS				103 0,54	96 0,48	107 0,43	98 0,51	102 0,36	<b>104</b> 0,46	96 0,20	100 0,19	<b>101</b> 0,31 57				
<b>EBELLE</b> FR LX98868731 <b>349</b> 17.09.2009	FR LX98259075 SOWELL VABELLE 249 FR 2302612460 TARZAN	RR VS RR RJ				97 0,53	112 0,47	100 0,43	104 0,50	92 0,36	<b>109</b> 0,46	100 0,17	101 0,19	<b>111</b> 0,31 19				
<b>ENNELIE</b> FR LX98868732 <b>370</b> 18.09.2009	FR LX98259075 SOWELL ANNELIE 317 FR 4629272554 TAROT	RR VS RJ				98 0,52	96 0,46	98 0,42	99 0,49	97 0,36	<b>94</b> 0,45	103 0,17	109 0,18	<b>105</b> 0,30 41				



## Liste d'index des femelles : génisses

### Bilan Génétique du Troupeau Allaitant

Destinataire : MME MAJERUS-CLEMES

Date de calcul : Décembre 2011

Base de référence : LI.PF.11

Troupeau : FR LX112040

Race : LIMOUSINE

Connexion validée par calcul

Nom N° national N° trav Date nais.	Père (n°national, nom et qualif.) Mère (nom, n°travail et qualif.) GP maternel (n°national, nom et qualif.)	Dernier vèl. RV et IV2+ Age 1er vèl.	Pointage adulte			Index IBOVAL (IBOVAL12)										Qualif OS ISU	Remarques	
			DM	DS	AF	IFNAIS	CRsev	DMsev	DSsev	FOSsev	ISEVR	AVel	ALait	IVMAT				CRpsf
			QR	E		CD	CD	CD	CD	CD	CD	CD	CD	CD	CD	CD	CD	CD
<b>ESPIONNE</b> FR LX98868735 <b>400</b> 18.09.2009	FR 5703466314 UNESCO TabsPS BOSA 176 FR 3615034192 UNBIJOU RR VS					103 0,53	98 0,48	86 0,42	105 0,50	96 0,36	<b>90</b> 0,46	96 0,17	105 0,16	<b>95</b> 0,29 81				
<b>ERANA</b> FR LX98868739 <b>374</b> 03.10.2009	FR 5703466314 UNESCO TabsPS BURANA 510 FR 4629272554 TAROT RJ					90 0,53	106 0,47	94 0,43	106 0,51	97 0,36	<b>96</b> 0,46	102 0,17	101 0,17	<b>100</b> 0,30 60				
<b>ELVISA</b> FR LX98868743 <b>375</b> 05.10.2009	FR LX98259075 SOWELL RR VS ANDALOUSE 0339 FR 1931109170 TORRENT TA PS					92 0,52	102 0,44	102 0,40	102 0,48	99 0,34	<b>99</b> 0,43	104 0,17	105 0,18	<b>106</b> 0,30 30				
<b>EYSCHA</b> FR LX98868749 <b>106</b> 16.10.2009	AKITA 0320 TA PS FR 1931109170 TORRENT TA PS					95 0,43	91 0,35	89 0,30	99 0,40	104 0,22	<b>82</b> 0,34	102 0,11	103 0,07	<b>87</b> 0,20 90				
<b>ELINA</b> FR LX98868750 <b>8750</b> 17.10.2009	FR 2424465469 ALDO RR VS CELINA 194 FR 3615034192 UNBIJOU RR VS					101 0,50	104 0,45	108 0,40	99 0,47	96 0,34	<b>109</b> 0,43	100 0,18	105 0,17	<b>114</b> 0,29 9				
<b>ENJA</b> FR LX98868753 <b>525</b> 25.10.2009	FR LX98259075 SOWELL RR VS UITRE 0233 TA PS FR 2298003915 OBSTACLE TabsPS					92 0,52	96 0,47	98 0,42	99 0,50	99 0,36	<b>91</b> 0,45	103 0,19	104 0,19	<b>97</b> 0,31 76				
<b>ELIA</b> FR LX98868757 <b>340</b> 29.10.2009	FR 8744540456 ULTRASON RRE VS ALIA 176 FR 8719100183 TONTON					99 0,53	102 0,48	101 0,44	108 0,52	102 0,38	<b>103</b> 0,47	98 0,19	94 0,23	<b>96</b> 0,34 78				
<b>EH LALA</b> FR LX98868758 <b>176</b> 01.11.2009	FR 8744540456 ULTRASON RRE VS OH LALA 176 FR 8791000281 GUS RRE VS					95 0,53	100 0,48	109 0,45	95 0,52	107 0,39	<b>103</b> 0,47	98 0,21	90 0,26	<b>93</b> 0,36 84				
<b>ERONA</b> FR LX98868763 <b>185</b> 03.11.2009	FR 8744540456 ULTRASON RRE VS OUCHE 1494 FR 8791000281 GUS RRE VS					101 0,52	96 0,47	105 0,45	102 0,52	104 0,38	<b>102</b> 0,47	97 0,21	92 0,25	<b>91</b> 0,36 87				
<b>ERONIE</b> FR LX98868764 <b>408</b> 04.11.2009	FR 2216177869 CASTOR TA PS CANELLE 292 FR 3615034192 UNBIJOU RR VS					96 0,51	103 0,46	87 0,41	117 0,49	97 0,34	<b>93</b> 0,44	105 0,17	104 0,15	<b>98</b> 0,28 72				

## Liste d'index des femelles : génisses

### Bilan Génétique du Troupeau Allaitant

Destinataire : MME MAJERUS-CLEMES

Date de calcul : Décembre 2011

Base de référence : LI.PF.11

Troupeau : FR LX112040

Race : LIMOUSINE

Connexion validée par calcul

Nom N° national N° trav Date nais.	Père (n°national, nom et qualif.) Mère (nom, n°travail et qualif.) GP maternel (n°national, nom et qualif.)	Dernier vèl. RV et IV2+ Age 1er vèl.	Pointage adulte			Index IBOVAL (IBOVAL12)										Qualif OS ISU	Remarques	
			DM	DS	AF	IFNAIS	CRsev	DMsev	DSsev	FOSsev	ISEVR	AVel	ALait	IVMAT				CRpsf
			QR	E		CD	CD	CD	CD	CD	CD	CD	CD	CD	CD	CD	CD	CD
<b>ESTALINE</b> FR LX98868766 <b>376</b> 07.11.2009	FR 8744540456 ULTRASON RRE VS ASTALINE 195 RR FR LX98259075 SOWELL RR VS					90 0,53	106 0,48	108 0,44	102 0,51	104 0,38	<b>106</b> 0,47	103 0,19	93 0,21	<b>101</b> 0,33 58				
<b>ENDULA</b> FR LX98868767 <b>409</b> 08.11.2009	FR 2216177869 CASTOR TA PS CALENDULA 264 FR 3615034192 UNBIJOU RR VS					92 0,52	106 0,45	98 0,41	110 0,49	97 0,34	<b>100</b> 0,44	109 0,17	102 0,15	<b>105</b> 0,27 43				
<b>ETIENNE</b> FR LX98868771 <b>105</b> 09.11.2009	VOLCANE 0284 TA PS FR 1629597168 RAMIER RR VS					100 0,41	101 0,34	98 0,29	105 0,39	107 0,22	<b>100</b> 0,32	103 0,11	98 0,07	<b>98</b> 0,20 70				
<b>EVILONA</b> FR LX98868768 <b>356</b> 09.11.2009	FR 8744540456 ULTRASON RRE VS VILONA 177 FR LX98259075 SOWELL RR VS					89 0,53	98 0,48	109 0,44	99 0,51	104 0,38	<b>100</b> 0,46	103 0,19	96 0,22	<b>98</b> 0,34 71				
<b>EVE</b> FR LX98868773 <b>101</b> 16.11.2009	FR 1629597985 ANTIDOTE Espoir MONTRE 2029 TA PS FR 1993011794 ICARE Espoir					109 0,52	94 0,45	91 0,39	112 0,49	100 0,31	<b>95</b> 0,43	97 0,16	107 0,16	<b>99</b> 0,28 65				
<b>ECLIPSE</b> FR LX98868776 <b>107</b> 22.11.2009	FR 1629597985 ANTIDOTE Espoir TAQUINE 0186 TA PS FR 2298003915 OBSTACLE TabsPS					92 0,51	106 0,45	87 0,39	124 0,48	98 0,31	<b>94</b> 0,43	104 0,16	102 0,16	<b>98</b> 0,28 73				
<b>ELINE</b> FR LX98868779 <b>315</b> 01.12.2009	FR 2216177869 CASTOR TA PS TETUE 68 FR LX96282515 MULLES					102 0,52	99 0,46	100 0,41	105 0,49	101 0,34	<b>101</b> 0,44	105 0,17	102 0,16	<b>102</b> 0,29 56				
<b>ERONIE</b> FR LX98868785 <b>382</b> 09.12.2009	FR 8744540456 ULTRASON RRE VS ARONIE 305 RRE FR 4629272554 TAROT RJ					101 0,53	102 0,48	106 0,44	98 0,51	106 0,38	<b>107</b> 0,46	93 0,19	93 0,21	<b>98</b> 0,33 69				
<b>FENEANTE</b> FR 5501017842 <b>7842</b> 17.01.2010	FR 7295112149 LAMI RRE VS TASMANIE 0817 TA PS FR 1989009820 ELEAZAR RRE M					101 0,53	104 0,48	109 0,45	103 0,52	104 0,40	<b>110</b> 0,47	101 0,27	97 0,30	<b>106</b> 0,38 35			TA PS	
<b>FRESIA</b> FR LX98868795 <b>358</b> 18.01.2010	FR LX98259075 SOWELL RR VS ALICE 0302 TA PS FR 1931109170 TORRENT TA PS					82 0,51	108 0,46	95 0,42	112 0,50	92 0,36	<b>95</b> 0,44	108 0,17	102 0,19	<b>103</b> 0,31 52				

## Liste d'index des femelles : génisses

### Bilan Génétique du Troupeau Allaitant

Destinataire : MME MAJERUS-CLEMES

Date de calcul : Décembre 2011

Base de référence : LI.PF.11

Troupeau : FR LX112040

Race : LIMOUSINE

Connexion validée par calcul

Nom N° national N° trav Date nais.	Père (n°national, nom et qualif.) Mère (nom, n°travail et qualif.) GP maternel (n°national, nom et qualif.)	Dernier vèl. RV et IV2+ Age 1er vèl.	Pointage adulte			Index IBOVAL (IBOVAL12)										Qualif OS ISU	Remarques	
			DM	DS	AF	IFNAIS	CRsev	DMsev	DSsev	FOSsev	ISEVR	AVel	ALait	IVMAT				CRpsf
			QR	E		CD	CD	CD	CD	CD	CD	CD	CD	CD	CD	CD	CD	CD
<b>FOURMI</b> FR LX98868796 <b>388</b> 01.02.2010	SOWELL RR VS BOSCA 301 FR 4629272554 TAROT RJ					93 0,52	100 0,46	101 0,43	102 0,50	94 0,36	<b>98</b> 0,45	104 0,18	104 0,19	<b>104</b> 0,31 46				
<b>FLORA</b> FR LX98802880 <b>510</b> 07.02.2010	TALENT MN RRE VS URANA 172 FR 2300545155 PICADOR TA RP2					95 0,49	103 0,50	97 0,46	114 0,53	96 0,41	<b>99</b> 0,47	111 0,22	97 0,23	<b>97</b> 0,34 77				
<b>FLECHE</b> FR 1933390216 <b>0216</b> 18.02.2010	BARTHEZ RR VS BIBA 9392 TA PS FR 5454639015 UGOLIN TabsPS					95 0,52	105 0,47	87 0,43	120 0,51	88 0,36	<b>95</b> 0,45	105 0,15	99 0,14	<b>94</b> 0,28 83		TA PS		
<b>FREYA</b> FR LX98868798 <b>389</b> 02.03.2010	SOWELL RR VS BARILLA 514 FR 4629272554 TAROT RJ					101 0,52	100 0,46	102 0,43	105 0,50	94 0,36	<b>103</b> 0,45	102 0,18	103 0,19	<b>106</b> 0,31 37				
<b>FANNY</b> FR LX98868801 <b>291</b> 21.03.2010	CASTOR TA PS TILLIE 80 FR LX96282515 MULLES					95 ASC	105 ASC	98 ASC	108 ASC	98 ASC	<b>101</b> ASC	106 ASC	101 ASC	<b>104</b> ASC 48				
<b>FRIEDA</b> FR LX98868804 <b>113</b> 03.04.2010	BRESILIEN TA PS AZALEE 1120 TA PS FR 8795010182 LORIoT-LUX RRE VS					98 0,54	93 0,48	87 0,44	108 0,52	101 0,37	<b>85</b> 0,47	106 0,19	101 0,18	<b>87</b> 0,30 89				
<b>FIA</b> FR LX98868808 <b>299</b> 05.05.2010	CASTOR TA PS TILDE 217 FR 2255671799 PAPILLON RR VS					94 0,51	104 0,46	93 0,41	112 0,49	98 0,34	<b>96</b> 0,44	108 0,19	99 0,18	<b>98</b> 0,29 74				
<b>FIONA</b> FR LX98868809 <b>357</b> 09.05.2010	CASTOR TA PS 0297 TA PS FR 1931109170 TORRENT TA PS					93 0,50	93 0,45	95 0,39	102 0,47	106 0,33	<b>87</b> 0,43	106 0,17	101 0,15	<b>91</b> 0,27 86				
<b>FORANA</b> FR LX98868811 <b>295</b> 12.05.2010	CASTOR TA PS TORANA 1915 RR FR 2255671799 PAPILLON RR VS					94 0,49	100 0,44	90 0,40	115 0,48	94 0,34	<b>92</b> 0,43	109 0,19	105 0,18	<b>98</b> 0,29 68				
<b>FARMINE</b> FR LX98868814 <b>360</b> 14.05.2010	CASTOR TA PS ARMINE 165 RR FR 8719100183 TONTON					89 0,52	106 0,46	99 0,41	106 0,49	98 0,34	<b>99</b> 0,45	109 0,17	106 0,16	<b>109</b> 0,28 25				

## Liste d'index des femelles : génisses

### Bilan Génétique du Troupeau Allaitant

Destinataire : MME MAJERUS-CLEMES

Date de calcul : Décembre 2011

Base de référence : LI.PF.11

Troupeau : FR LX112040

Race : LIMOUSINE

Connexion validée par calcul

Nom N° national N° trav Date nais.	Père (n°national, nom et qualif.) Mère (nom, n°travail et qualif.) GP maternel (n°national, nom et qualif.)	Dernier vèl. RV et IV2+ Age 1er vèl.	Pointage adulte			Index IBOVAL (IBOVAL12)										Qualif OS ISU	Remarques	
			DM	DS	AF	IFNAIS	CRsev	DMsev	DSsev	FOSsev	ISEVR	AVel	ALait	IVMAT				CRpsf
			QR	E		CD	CD	CD	CD	CD	CD	CD	CD	CD	CD	CD	CD	CD
<b>FALMA</b> FR LX98868813 <b>361</b> 14.05.2010	FR 2216177869 CASTOR TA PS ALMA 262 FR 8703200420 TARDIF TA PS					94 0,48	100 0,43	92 0,38	112 0,47	104 0,32	<b>92</b> 0,41	107 0,16	102 0,14	<b>96</b> 0,27 79				
<b>FLEUR</b> FR LX98868816 <b>386</b> 25.05.2010	FR 2216177869 CASTOR TA PS BOCEAN 177 RR FR 8719100122 REVEUR TA PS					100 0,52	103 0,46	100 0,41	108 0,49	98 0,34	<b>103</b> 0,45	103 0,17	103 0,15	<b>106</b> 0,28 29				
<b>FAMEUSE</b> FR LX98929462 <b>114</b> 07.07.2010	FR 1618184529 COLIBRI TabsPS VEDRENNE 1003 RR FR 8746520204 STUDIO TA PS					91 0,53	100 0,46	98 0,40	101 0,49	90 0,33	<b>94</b> 0,44	110 0,17	108 0,16	<b>106</b> 0,28 32				
<b>FLAMANTE</b> FR LX98929465 <b>533</b> 18.07.2010	FR 8703200461 TALENT MN RRE VS ANGELA 0865 TA PS FR 8708420369 PRODIGE TA PS					101 0,55	97 0,50	90 0,46	110 0,53	98 0,42	<b>92</b> 0,49	111 0,24	99 0,23	<b>91</b> 0,34 85				
<b>FELESTINE</b> FR LX98929468 <b>416</b> 07.08.2010	FR 2424465469 ALDO RR VS CELESTE 341 FR 1988004715 DAUPHIN RRE M					101 0,53	107 0,47	108 0,43	102 0,51	97 0,37	<b>112</b> 0,46	95 0,22	103 0,19	<b>114</b> 0,31 6				
<b>FELICIA</b> FR LX98929469 <b>304</b> 14.08.2010	FR 8744540456 ULTRASON RRE VS TOWELLE 304 FR 2255671799 PAPILLON RR VS					107 0,51	101 0,49	104 0,45	105 0,52	100 0,39	<b>109</b> 0,47	95 0,20	95 0,25	<b>100</b> 0,35 61				
<b>FREESIA</b> FR LX98929470 <b>298</b> 17.08.2010	FR 1932002786 VIAGRA RRE VS TESSA 155 FR 2255671799 PAPILLON RR VS					91 0,51	110 0,46	104 0,42	106 0,49	91 0,36	<b>107</b> 0,45	111 0,21	103 0,21	<b>114</b> 0,31 7				
<b>FICELLE</b> FR LX98929472 <b>418</b> 26.08.2010	FR 8746430807 DACTILE TA PS CICELY 187 FR 8719100183 TONTON					102 0,50	104 0,43	98 0,37	110 0,47	98 0,29	<b>104</b> 0,41	98 0,15	100 0,11	<b>102</b> 0,25 54				
<b>FEVE</b> FR LX98929477 <b>395</b> 01.09.2010	FR 1932002786 VIAGRA RRE VS BERGERE 4243 TA PS FR 0800523296 TITANIC TabsPS					98 0,53	105 0,48	108 0,43	101 0,50	90 0,37	<b>109</b> 0,46	105 0,20	99 0,19	<b>108</b> 0,31 26				
<b>FRAISE</b> FR LX98929476 <b>422</b> 01.09.2010	FR 2424465469 ALDO RR VS CRISTA 342 FR 1931737529 ULRICH TabsPS					105 0,52	102 0,47	100 0,43	102 0,51	106 0,36	<b>105</b> 0,45	100 0,19	101 0,15	<b>104</b> 0,29 48				

## Liste d'index des femelles : génisses

### Bilan Génétique du Troupeau Allaitant

Destinataire : MME MAJERUS-CLEMES

Date de calcul : Décembre 2011

Base de référence : LI.PF.11

Troupeau : FR LX112040

Race : LIMOUSINE

Connexion validée par calcul

Nom N° national N° trav Date nais.	Père (n°national, nom et qualif.) Mère (nom, n°travail et qualif.) GP maternel (n°national, nom et qualif.)			Dernier vèl. RV et IV2+ Age 1er vèl.	Pointage adulte DM DS AF QR E			Index IBOVAL (IBOVAL12)							Qualif OS ISU	Remarques		
								IFNAIS CD	CRsev CD	DMsev CD	DSsev CD	FOSsev CD	ISEVR CD	AVel CD			ALait CD	IVMAT CD Clt
<b>FRAPPE</b> FR LX98929479 <b>423</b> 06.09.2010	FR 8746430807 CHAPE FR 8715030583	DACTILE 8266 ULYSSE	TA PS TA PS TA PS					101 0,51	101 0,43	95 0,37	107 0,46	96 0,29	<b>98</b> 0,41	101 0,15	101 0,11	<b>99</b> 0,25 67		
<b>FRAMBOISE</b> FR LX98929480 <b>424</b> 06.09.2010	FR 8746430807 CATEGORIE FR 2304679732	DACTILE 8343 VALSEUR	TA PS TA RP2 TA RP1					100 0,50	107 0,43	96 0,37	118 0,47	94 0,29	<b>106</b> 0,41	100 0,15	98 0,11	<b>102</b> 0,25 55		
<b>FURIEUSE</b> FR LX98929482 <b>508</b> 09.09.2010	FR 1931737529 URINETTE FR 2298003915	ULRICH 0214 OBSTACLE	TabSPS  TabSPS					95 0,52	98 0,47	93 0,43	109 0,51	98 0,36	<b>92</b> 0,46	107 0,21	105 0,21	<b>99</b> 0,32 66		
<b>FRANCE</b> FR LX98929484 <b>374</b> 11.09.2010	FR 1932002786 BURANA FR 4629272554	VIAGRA 510 TAROT	RRE VS  RJ					83 0,52	107 0,47	101 0,42	108 0,50	87 0,36	<b>98</b> 0,45	114 0,19	102 0,19	<b>106</b> 0,30 34		
<b>FRISETTE</b> FR LX98929485 <b>425</b> 12.09.2010	FR 3615034192 CLAIRE FR 2424465469	UNBIJOU 185 ALDO	RR VS  RR VS					100 0,54	100 0,48	99 0,44	100 0,52	97 0,37	<b>99</b> 0,47	101 0,18	107 0,18	<b>106</b> 0,31 31		
<b>FARCEUR</b> FR LX98929489 <b>426</b> 14.09.2010	FR 8746430807 CIGOGNE FR 1629597963	DACTILE 8284 ACADIEN	TA PS TA PS TabSPS					93 0,51						103 0,16				
<b>FOURMI</b> FR LX98929490 <b>403</b> 15.09.2010	FR 1932002786 BLIMCHEN FR 5703466314	VIAGRA 250 UNESCO	RRE VS  TabSPS					101 0,52	110 0,47	98 0,43	108 0,50	87 0,36	<b>108</b> 0,45	105 0,19	104 0,18	<b>112</b> 0,30 15		
<b>FOURME</b> FR LX98929491 <b>345</b> 17.09.2010	FR 1932002786 VOUCHE FR 8719100122	VIAGRA 185 REVEUR	RRE VS  TA PS					96 0,52	108 0,46	102 0,43	106 0,50	93 0,36	<b>106</b> 0,45	108 0,20	103 0,20	<b>110</b> 0,31 21		
<b>FARCE</b> FR LX98929493 <b>348</b> 21.09.2010	FR 1932002786 AMIDE FR 4629272554	VIAGRA 292 TAROT	RRE VS  RJ					94 0,52	102 0,47	99 0,43	104 0,50	91 0,37	<b>98</b> 0,45	107 0,20	107 0,19	<b>107</b> 0,31 27		
<b>FLORE</b> FR LX98929494 <b>535</b> 23.09.2010	FR 1931737529 BIJOU FR 3615034192	ULRICH 275 UNBIJOU	TabSPS RRE RR VS					99 0,52	109 0,47	100 0,43	101 0,51	99 0,36	<b>106</b> 0,45	106 0,19	103 0,18	<b>111</b> 0,31 18		

## Liste d'index des femelles : génisses

### Bilan Génétique du Troupeau Allaitant

Destinataire : MME MAJERUS-CLEMES

Date de calcul : Décembre 2011

Base de référence : LI.PF.11

Troupeau : FR LX112040

Race : LIMOUSINE

Connexion validée par calcul

Nom N° national N° trav Date nais.	Père (n°national, nom et qualif.) Mère (nom, n°travail et qualif.) GP maternel (n°national, nom et qualif.)	Dernier vèl. RV et IV2+ Age 1er vèl.	Pointage adulte			Index IBOVAL (IBOVAL12)										Qualif OS ISU	Remarques	
			DM	DS	AF	IFNAIS	CRsev	DMsev	DSsev	FOSsev	ISEVR	AVel	ALait	IVMAT				CRpsf
			QR	E		CD	CD	CD	CD	CD	CD	CD	CD	CD	CD	CD	CD	CD
<b>FLANEUSE</b> FR LX98929497 <b>408</b> 02.10.2010	FR 8728720664 VOLTIGE MN RRE VS CANELLE 292 FR 3615034192 UNBIJOU RR VS					91 0,53	111 0,47	99 0,44	118 0,51	94 0,38	<b>106</b> 0,46	99 0,19	105 0,19	<b>113</b> 0,31 11				
<b>FOLA</b> FR LX98929498 <b>347</b> 03.10.2010	FR 1932002786 VIAGRA RRE VS VOLA 221 FR 2302612460 TARZAN RJ					94 0,52	121 0,46	108 0,43	104 0,50	85 0,37	<b>120</b> 0,45	108 0,19	96 0,19	<b>118</b> 0,31 1				
<b>FLANELLE</b> FR LX98929501 <b>344</b> 04.10.2010	FR 1931737529 ULRICH TabsPS ANABELLE 202 FR 8719100122 REVEUR TA PS					95 0,53	101 0,48	93 0,43	113 0,51	95 0,37	<b>95</b> 0,46	107 0,20	103 0,20	<b>100</b> 0,32 63				
<b>FEE</b> FR LX98929502 <b>379</b> 05.10.2010	FR 1932002786 VIAGRA RRE VS BELLA 140 FR 2302612460 TARZAN RJ					98 0,51	116 0,46	106 0,43	111 0,50	83 0,37	<b>118</b> 0,45	108 0,19	98 0,19	<b>116</b> 0,31 4				
<b>FANE</b> FR LX98929506 <b>430</b> 12.10.2010	FR 8746430807 DACTILE TA PS CLOISON 8271 TA PS FR 1629597963 ACADIEN TabsPS					100 0,50	109 0,43	102 0,37	112 0,47	94 0,29	<b>110</b> 0,41	99 0,15	95 0,10	<b>104</b> 0,25 51				
<b>FALAISE</b> FR LX98929512 <b>272</b> 19.10.2010	FR 1932002786 VIAGRA RRE VS SA CHERE 0142 RRE FR 2255671799 PAPILLON RR VS					100 0,53	102 0,47	101 0,43	103 0,50	93 0,37	<b>102</b> 0,46	109 0,21	109 0,22	<b>112</b> 0,32 15				
<b>FESTINE</b> FR LX98929513 <b>407</b> 19.10.2010	FR 8728720664 VOLTIGE MN RRE VS BIBELLE 527 FR 8795004426 LINO RR VS					95 0,54	103 0,49	104 0,45	109 0,52	93 0,39	<b>104</b> 0,47	101 0,21	102 0,20	<b>106</b> 0,32 33				
<b>FLAMBEUSE</b> FR LX98929519 <b>107</b> 02.11.2010	FR 8728720664 VOLTIGE MN RRE VS TAQUINE 0186 TA PS FR 2298003915 OBSTACLE TabsPS					86 0,53	113 0,48	105 0,44	115 0,51	98 0,39	<b>109</b> 0,47	98 0,20	101 0,22	<b>112</b> 0,33 14				
<b>FILONA</b> FR LX98929518 <b>356</b> 02.11.2010	FR 8728720664 VOLTIGE MN RRE VS VILONA 177 FR LX98259075 SOWELL RR VS					86 0,54	111 0,48	110 0,44	110 0,52	95 0,39	<b>110</b> 0,47	102 0,19	104 0,20	<b>117</b> 0,32 3				
<b>FALENDULA</b> FR LX98929521 <b>409</b> 04.11.2010	FR 8728720664 VOLTIGE MN RRE VS CALENDULA 264 FR 3615034192 UNBIJOU RR VS					94 0,53	107 0,46	105 0,44	110 0,51	94 0,38	<b>108</b> 0,46	99 0,18	106 0,19	<b>114</b> 0,31 5				

## Liste d'index des femelles : génisses

### Bilan Génétique du Troupeau Allaitant

Destinataire : MME MAJERUS-CLEMES

Date de calcul : Décembre 2011

Base de référence : LI.PF.11

Troupeau : FR LX112040

Race : LIMOUSINE

Connexion validée par calcul

Nom N° national N° trav Date nais.	Père (n°national, nom et qualif.) Mère (nom, n°travail et qualif.) GP maternel (n°national, nom et qualif.)	Dernier vèl. RV et IV2+ Age 1er vèl.	Pointage adulte			Index IBOVAL (IBOVAL12)										Qualif OS ISU	Remarques	
			DM	DS	AF	IFNAIS	CRsev	DMsev	DSsev	FOSsev	ISEVR	AVel	ALait	IVMAT				CRpsf
			QR	E		CD	CD	CD	CD	CD	CD	CD	CD	CD	CD	CD	CD	CD
<b>FALIA</b> FR LX98929522 <b>340</b> 05.11.2010	FR 1932002786 VIAGRA RRE VS ALIA 176 FR 8719100183 TONTON					94 0,52	108 0,47	105 0,43	108 0,51	88 0,37	<b>108</b> 0,46	109 0,19	104 0,19	<b>113</b> 0,31 10				
<b>FABELLE</b> FR LX98929526 <b>349</b> 14.11.2010	FR 1932002786 VIAGRA RRE VS VABELLE 249 RR FR 2302612460 TARZAN RJ					91 0,52	107 0,46	106 0,43	101 0,51	85 0,37	<b>105</b> 0,45	109 0,19	102 0,19	<b>110</b> 0,31 20				
<b>FUSETTE</b> FR LX98929527 <b>528</b> 16.11.2010	FR 1931737529 ULRICH TabsPS USETTE 98 RR FR 8719100122 REVEUR TA PS					98 0,53	95 0,48	91 0,44	111 0,52	100 0,37	<b>89</b> 0,46	105 0,20	106 0,21	<b>96</b> 0,32 80				
<b>FOURMI</b> FR LX98929529 <b>102</b> 19.11.2010	LADOREE 0012 TA PS FR 8791000281 GUS RRE VS					102 0,43	88 0,35	100 0,30	86 0,40	106 0,22	<b>89</b> 0,34	100 0,13	99 0,12	<b>88</b> 0,22 88				
<b>FOUINE</b> FR LX98929531 <b>434</b> 20.11.2010	FR 2424465469 ALDO RR VS DANE 330 FR 3615034192 UNBIJOU RR VS					100 0,52	97 0,46	107 0,40	95 0,47	103 0,34	<b>102</b> 0,44	102 0,18	105 0,16	<b>107</b> 0,29 28				
<b>FLASON</b> FR LX98929532 <b>406</b> 22.11.2010	FR 1932002786 VIAGRA RRE VS BLASION 8083 TA PS FR 2424452886 TRESOR TabsPS					100 0,53	102 0,48	102 0,44	107 0,51	84 0,38	<b>104</b> 0,47	106 0,20	101 0,20	<b>104</b> 0,31 48				
<b>FONNA</b> FR LX98929533 <b>436</b> 23.11.2010	FR 2424465469 ALDO RR VS DONNA 292 FR 3615034192 UNBIJOU RR VS					98 0,52	100 0,46	99 0,40	106 0,47	99 0,34	<b>100</b> 0,44	100 0,19	106 0,17	<b>106</b> 0,29 38				
<b>FURIE</b> FR LX98929534 <b>437</b> 26.11.2010	FR 2424465469 ALDO RR VS DORRY 274 FR 2302612460 TARZAN RJ					92 0,52	105 0,46	105 0,41	103 0,48	98 0,35	<b>105</b> 0,45	103 0,19	103 0,17	<b>109</b> 0,29 24				
<b>FLORIANE</b> FR LX98929539 <b>440</b> 10.12.2010	FR 2424465469 ALDO RR VS DORIANE 0451 TA PS FR 1629597985 ANTIDOTE Espoir					97 0,52	112 0,45	104 0,40	108 0,48	97 0,33	<b>112</b> 0,44	101 0,18	101 0,15	<b>113</b> 0,28 12				
<b>FUSETTE</b> FR LX98929542 <b>442</b> 17.12.2010	FR 2424465469 ALDO RR VS DENISE 293 FR 3615034192 UNBIJOU RR VS					103 0,52	103 0,46	104 0,40	103 0,47	94 0,34	<b>107</b> 0,44	99 0,18	105 0,16	<b>110</b> 0,29 21				

## Liste d'index des femelles : génisses

### Bilan Génétique du Troupeau Allaitant

Destinataire : MME MAJERUS-CLEMES

Date de calcul : Décembre 2011

Base de référence : LI.PF.11

Troupeau : FR LX112040

Race : LIMOUSINE

Connexion validée par calcul

Nom N° national N° trav Date nais.	Père (n°national, nom et qualif.) Mère (nom, n°travail et qualif.) GP maternel (n°national, nom et qualif.)	Dernier vèl. RV et IV2+ Age 1er vèl.	Pointage adulte			Index IBOVAL (IBOVAL12)										Qualif OS ISU	Remarques		
			DM	DS	AF	IFNAIS	CRsev	DMsev	DSsev	FOSsev	ISEVR	AVel	ALait	IVMAT				CRpsf	
			QR	E		CD	CD	CD	CD	CD	CD	CD	CD	CD	CD	CD	CD	CD	
<b>FREESIA</b> FR LX98929543 <b>354</b> 21.12.2010	SOWELL ANABELLE TORRENT	RR VS TA PS TA PS				96 0,52	97 0,38								103 0,17	103 0,19			
<b>FALICE</b> FR LX98929544 <b>358</b> 21.12.2010	SOWELL ALICE TORRENT	RR VS TA PS TA PS				84 0,52	105 0,47	100 0,43	107 0,50	94 0,36	97 0,45	108 0,17	104 0,19	105 0,31 42					
<b>GERTHE</b> FR LX98929550 <b>378</b> 04.01.2011	ALDO BERTHE ULRICH	RR VS RR VS TabsPS				98 0,52	103 0,47	107 0,41	99 0,49	102 0,35	107 0,45	102 0,19	103 0,17	110 0,30 23					
<b>GAMINE</b> FR LX99094263 <b>286</b> 14.05.2011	TIFFANY PAPILLON	177 RR VS				93 0,44	102 0,23	99 0,30	97 0,40	105 0,23	97 0,29	105 0,12	103 0,09	103 0,20 53					
<b>GUEPE</b> FR LX99094265 <b>414</b> 16.08.2011	CASTOR CAPSULE TAROT	TA PS TA PS RJ				97 0,49						104 0,16							
<b>GALLANTE</b> FR LX99094266 <b>391</b> 19.08.2011	CASTOR BALLERINA UNBIJOU	TA PS RRE RR VS				94 0,50						108 0,17							
<b>GINETTE</b> FR LX99094267 <b>357</b> 20.08.2011	0297 TORRENT	TA PS TA PS				95 0,42						103 0,10							
<b>GOYA</b> FR LX99094269 <b>295</b> 22.08.2011	TORANA PAPILLON	1915 RR RR VS				101 0,41						102 0,12							
<b>GAZELLE</b> FR LX99094270 <b>311</b> 22.08.2011	THERESE PAPILLON	136 RR VS				102 0,43						100 0,13							
<b>GALETTE</b> FR LX99094271 <b>535</b> 24.08.2011	CASTOR BIJOU UNBIJOU	TA PS RRE RR VS				96 0,49						106 0,16							



## Liste d'index des femelles : génisses

### Bilan Génétique du Troupeau Allaitant

Destinataire : MME MAJERUS-CLEMES

Date de calcul : Décembre 2011

Base de référence : LI.PF.11

Troupeau : FR LX112040

Race : LIMOUSINE

Connexion validée par calcul

Nom N° national N° trav Date nais.	Père (n°national, nom et qualif.) Mère (nom, n°travail et qualif.) GP maternel (n°national, nom et qualif.)	Dernier vèl. RV et IV2+ Age 1er vèl.	Pointage adulte			Index IBOVAL (IBOVAL12)										Qualif OS ISU	Remarques			
			DM	DS	AF	IFNAIS	CRsev	DMsev	DSsev	FOSsev	ISEVR	AVel	ALait	IVMAT				CRpsf		
			QR	E		CD	CD	CD	CD	CD	CD	CD	CD	CD	CD	Clit	CD			
<b>GOUTTE</b> FR LX99094272 <b>345</b> 27.08.2011	FR 2216177869 CASTOR TA PS VOUCHE 185 FR 8719100122 REVEUR TA PS					95 0,50									105 0,17					
<b>GUINEE</b> FR LX99094274 <b>430</b> 28.08.2011	FR 2216177869 CASTOR TA PS CLOISON 8271 TA PS FR 1629597963 ACADIEN TabsPS					94 0,50									107 0,17					
<b>GOMETTE</b> FR LX99094273 <b>447</b> 28.08.2011	FR 8744540456 ULTRASON RRE VS DOSETTE 202 FR 2424465469 ALDO RR VS					106 0,54									95 0,19					
<b>GRAINE</b> FR LX99094276 <b>449</b> 29.08.2011	FR 8744540456 ULTRASON RRE VS DAHLIA 370					101 0,51									97 0,16					
<b>GWENDOLINE</b> FR LX99094283 <b>374</b> 02.09.2011	FR 2216177869 CASTOR TA PS BURANA 510 FR 4629272554 TAROT RJ					94 0,50									106 0,17					
<b>GITANE</b> FR LX99094285 <b>426</b> 04.09.2011	FR 2216177869 CASTOR TA PS CIGOGNE 8284 TA PS FR 1629597963 ACADIEN TabsPS					94 0,51									107 0,18					
<b>GENTIANE</b> FR LX99094288 <b>395</b> 05.09.2011	FR 2216177869 CASTOR TA PS BERGERE 4243 TA PS FR 0800523296 TITANIC TabsPS					98 0,51									102 0,17					
<b>GAYA</b> FR LX99094287 <b>454</b> 05.09.2011	FR 8744540456 ULTRASON RRE VS DAISY 372 FR LX98259075 SOWELL RR VS					99 0,53									100 0,18					
<b>GITANE</b> FR LX99094290 <b>415</b> 07.09.2011	FR 1933399129 ECLAIR TA PS BECASSE 7755 TA PS FR 2216177241 SAMOURAI RJ					92 0,50									108 0,15					
<b>GUSTINE</b> FR LX99142781 <b>283</b> 11.09.2011	SISSI 0148 TA PS FR 2298003915 OBSTACLE TabsPS																			

## Liste d'index des femelles : génisses

### Bilan Génétique du Troupeau Allaitant

Destinataire : MME MAJERUS-CLEMES

Date de calcul : Décembre 2011

Base de référence : LI.PF.11

Troupeau : FR LX112040

Race : LIMOUSINE

Connexion validée par calcul

Nom N° national N° trav Date nais.	Père (n°national, nom et qualif.) Mère (nom, n°travail et qualif.) GP maternel (n°national, nom et qualif.)	Dernier vèl. RV et IV2+ Age 1er vèl.	Pointage adulte			Index IBOVAL (IBOVAL12)										Qualif OS ISU	Remarques			
			DM	DS	AF	IFNAIS	CRsev	DMsev	DSsev	FOSsev	ISEVR	AVel	ALait	IVMAT				CRpsf		
			QR	E		CD	CD	CD	CD	CD	CD	CD	CD	CD	CD	Clit	CD			
<b>GAFFE</b> FR LX99094296 <b>274</b> 14.09.2011	FR 3566421880 PANDA RR VS SORRY 0140 FR 2255671799 PAPILLON RR VS					86 0,53									108 0,24					
<b>GERBOISE</b> FR LX99094298 <b>431</b> 15.09.2011	FR 2216177869 CASTOR TA PS CANINE 332 FR 3615034192 UNBIJOU RR VS					98 0,49									105 0,16					
<b>GORIS</b> FR LX99094297 <b>456</b> 15.09.2011	FR 8744540456 ULTRASON RRE VS DORIS 176 FR 3615034192 UNBIJOU RR VS					96 0,53									99 0,19					
<b>GESSA</b> FR LX99094299 <b>298</b> 16.09.2011	FR LX98802856 EDY TESSA 155 FR 2255671799 PAPILLON RR VS					97 0,49									107 0,17					
<b>GLYCINE</b> FR LX99094301 <b>403</b> 18.09.2011	FR 2216177869 CASTOR TA PS BLIMCHEN 250 FR 5703466314 UNESCO TabsPS					98 0,50									103 0,17					
<b>GRACILE</b> FR LX99094304 <b>420</b> 24.09.2011	FR 2216177869 CASTOR TA PS CARO 420 FR 0897010132 NELSON RR VS					101 0,47									102 0,18					
<b>GASTILLE</b> FR LX99094310 <b>390</b> 03.10.2011	FR 1933399129 ECLAIR TA PS BASTILLE 513 FR 2304910305 UNAPOL					96 0,49									103 0,13					
<b>GUMINE</b> FR LX99094309 <b>419</b> 03.10.2011	FR 2216177869 CASTOR TA PS CUMINA 177 FR LX98395086 UNION					87 0,50									110 0,16					
<b>GOLA</b> FR LX99094311 <b>347</b> 04.10.2011	FR 2216177869 CASTOR TA PS VOLA 221 FR 2302612460 TARZAN RJ					95 0,50									104 0,17					
<b>GARDENIA</b> FR 5502026603 <b>6603</b> 09.10.2011	FR 5500913363 DAVOS TabsPS AZALEE 8957 RR FR 2255671789 PARADIS RJ					100 0,46									105 0,19					

## Liste d'index des femelles : génisses

### Bilan Génétique du Troupeau Allaitant

Destinataire : MME MAJERUS-CLEMES

Date de calcul : Décembre 2011

Base de référence : LI.PF.11

Troupeau : FR LX112040

Race : LIMOUSINE

Connexion validée par calcul

Nom N° national N° trav Date nais.	Père (n°national, nom et qualif.) Mère (nom, n°travail et qualif.) GP maternel (n°national, nom et qualif.)	Dernier vèl. RV et IV2+ Age 1er vèl.	Pointage adulte			Index IBOVAL (IBOVAL12)										Qualif OS ISU	Remarques		
			DM	DS	AF	IFNAIS	CRsev	DMsev	DSsev	FOSsev	ISEVR	AVel	ALait	IVMAT				CRpsf	
			QR	E		CD	CD	CD	CD	CD	CD	CD	CD	CD	CD	CD	CD	CD	
<b>GALENE</b> FR LX99094314 <b>249</b> 11.10.2011	FR 2216177869 CASTOR TA PS ROBLESSE 0163 FR 8797011946 NARCISSE RR VS					96 0,50									103 0,18				
<b>GRILLE</b> FR 5502026604 <b>6604</b> 12.10.2011	FR 5500913363 DAVOS TabsPS ANEMONE 8958 TA PS FR 2255671789 PARADIS RJ					98 0,46									105 0,19				
<b>GALAXIE</b> FR LX99094317 <b>458</b> 17.10.2011	FR 2308914479 CLOVIS TA RP2 DOUCE 0461 TA PS FR 4629272554 TAROT RJ					90 0,52									104 0,16				
<b>GIROFLEE</b> FR 5502026612 <b>6612</b> 28.10.2011	FR 5500913363 DAVOS TabsPS COQUILLE 4788 TA PS FR 1717626948 REMIX RRE M					93 0,48									108 0,19				

# Conduite du troupeau

T1

## Volet Troupeau

### Bilan Génétique du Troupeau Allaitant

édité le : 20/02/2012

Destinataire : MME MAJERUS-CLEMES  
13,RUE DES 3 CANTONS

Date de calcul : Décembre 2011

Base de référence : LI.PF.11

Race : LIMOUSINE

Connexion validée par calcul

Troupeau : FR LX112040 composé pour la campagne 2011 du cheptel : FR LX112040

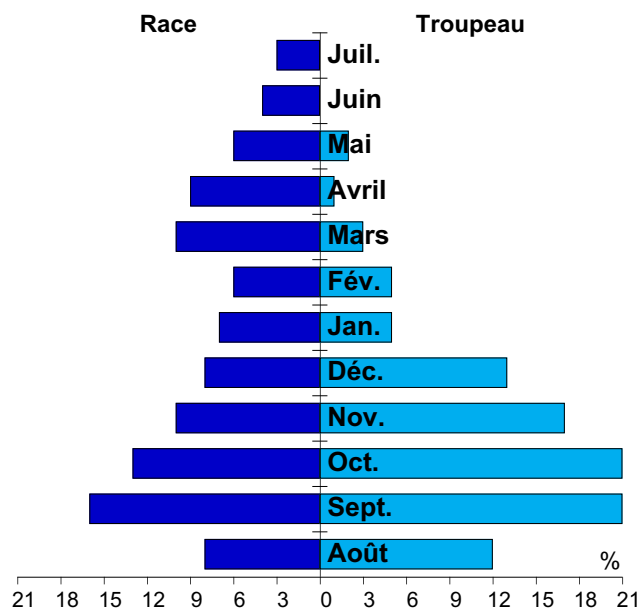
CACO : 0,71

## Description du Troupeau

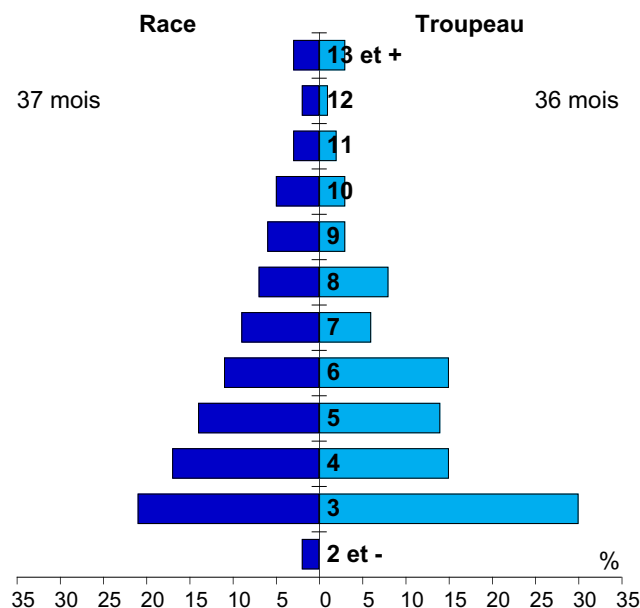
Campagne	2007	2008	2009	2010	2011
Nombre total de vêlages	124	131	95	103	100
dont issus de taureaux de race pure diffusés par IA	12	5	1	2	2

## Campagne 2011

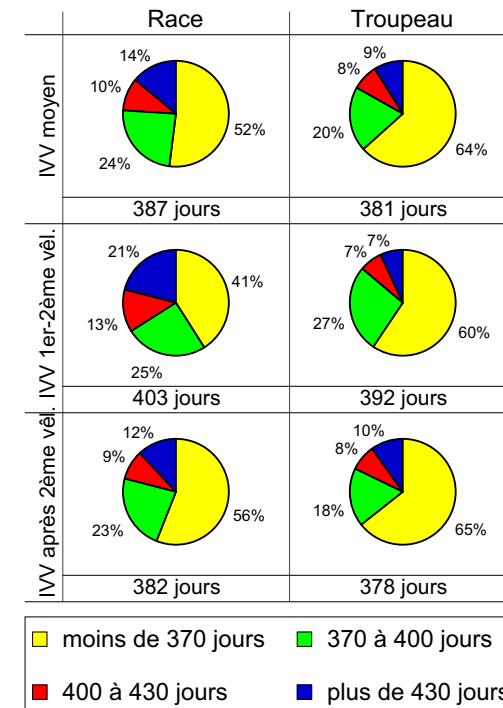
Mois de vêlage des vaches



Age au vêlage des vaches (en années)



Intervalle entre les deux derniers vêlages



# Niveau génétique des femelles

T2

Volet Troupeau

Bilan Génétique du Troupeau Allaitant

édité le : 20/02/2012

Destinataire : MME MAJERUS-CLEMES  
13,RUE DES 3 CANTONS

Date de calcul : Décembre 2011

Base de référence : LI.PF.11

Race : LIMOUSINE

Connexion validée par calcul

Troupeau : FR LX112040 composé pour la campagne 2011 du cheptel : FR LX112040

CACO : 0,71

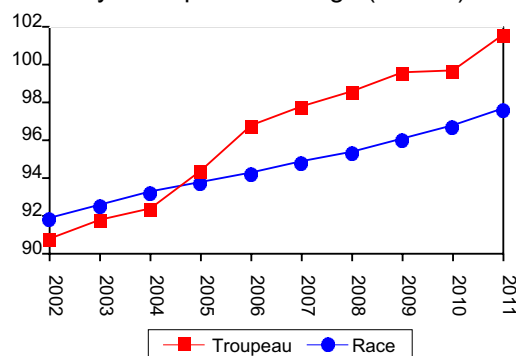
## Niveau génétique de l'ascendance maternelle

Index moyens de l'ascendance maternelle du troupeau pour la campagne de production

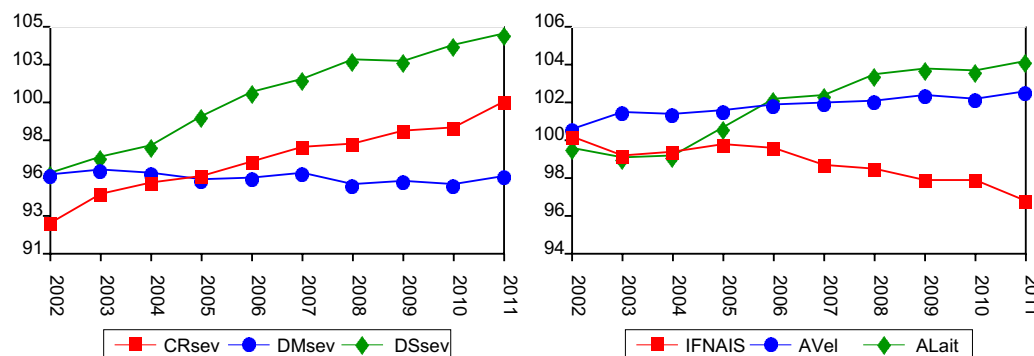
	Campagne 2011	Race
<b>Effectif</b>	<b>103</b>	<b>178471</b>
IFNAIS	96,9	101,5
CRsev	100,4 (+0,7 kg)	97,8
DMsev	95,8 (-1,9 pt)	99,1
DSsev	104,6 (+2,7 pt)	97,5
<b>ISEVR</b>	<b>96,3</b>	<b>97,9</b>
AVel	102,6	99,1
ALait	104,2 (+3,5 kg)	99,9
<b>IVMAT</b>	<b>101,6</b>	<b>97,7</b>

Entre parenthèses : index exprimés en valeur physique

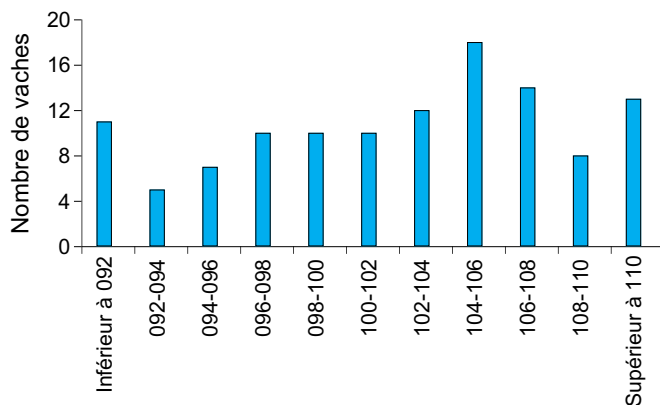
Evolution de l'index de valeur maternelle synthétique au sevrage (IVMAT)



Evolution des index élémentaires



## Distribution des IVMAT des vaches

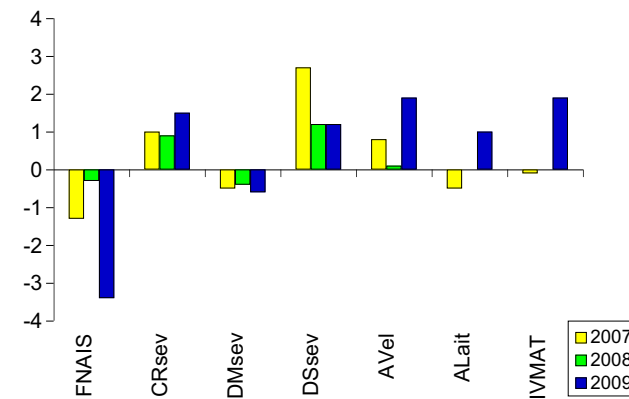


## Index des femelles présentes en fonction de leur campagne de naissance

Niveau génétique des vaches et génisses

Campagnes de naissance				Campagnes de naissance		
2005 et avant	2006 et 2007	2008		2009	2010	2011
36/179	31/107	28/65	<b>Effectifs</b>	20/34	41/47	40/41
96,0	96,0	97,7	IFNAIS	94,0	96,3	96,3
99,0	100,6	100,9	CRsev	103,0	101,5	104,7
96,1	95,6	96,3	DMsev	96,1	97,9	101,5
104,8	105,2	104,7	DSsev	106,1	106,1	105,9
<b>94,9</b>	<b>95,9</b>	<b>97,3</b>	<b>ISEVR</b>	<b>97,5</b>	<b>98,5</b>	<b>103,9</b>
103,3	103,1	103,4	AVel	104,4	103,5	103,4
105,8	104,1	104,4	ALait	103,8	101,5	102,4
<b>102,0</b>	<b>101,4</b>	<b>102,8</b>	<b>IVMAT</b>	<b>103,4</b>	<b>101,0</b>	<b>107,1</b>

Ecart de niveau génétique entre les femelles nées et conservées



# Niveau génétique des pères et des veaux

T3

## Volet Troupeau

### Bilan Génétique du Troupeau Allaitant

édité le : 20/02/2012

Destinataire : MME MAJERUS-CLEMES  
13,RUE DES 3 CANTONS

Date de calcul : Décembre 2011  
Race : LIMOUSINE

Base de référence : LI.PF.11  
Connexion validée par calcul  
CACO : 0,71

Troupeau : FR LX112040 composé pour la campagne 2011 du cheptel : FR LX112040

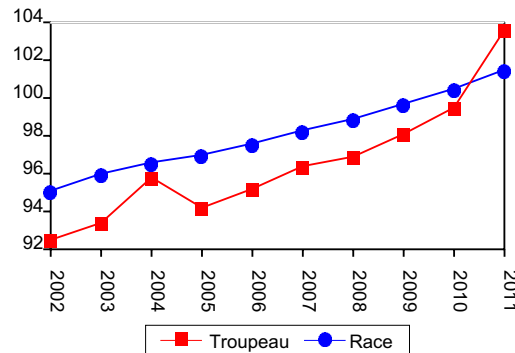
## Niveau génétique des veaux nés

Index moyens des veaux nés pour la campagne de production

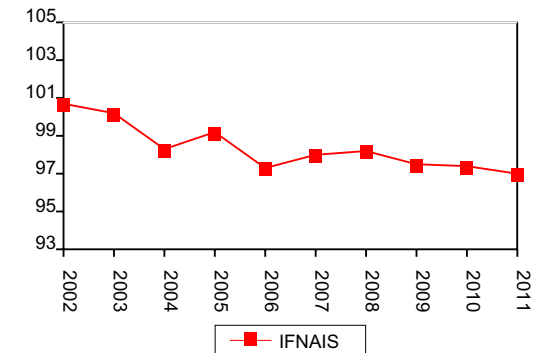
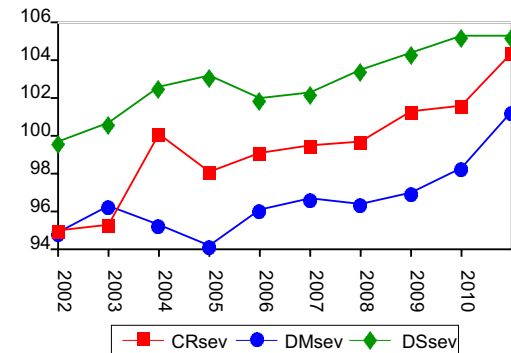
	Campagne 2011	Race
<b>Effectif</b>	<b>78</b>	<b>115695</b>
IFNAIS	97,1	100,4
CRsev	104,5 (+7,1 kg)	101,1
DMsev	101,3 (+0,6 pt)	100,5
DSsev	105,3 (+3,1 pt)	101,5
<b>ISEVR</b>	<b>103,7</b>	<b>101,5</b>

Entre parenthèses : index exprimés en valeur physique

Evolution de l'index de synthèse au sevrage (ISEVR)



Evolution des index élémentaires



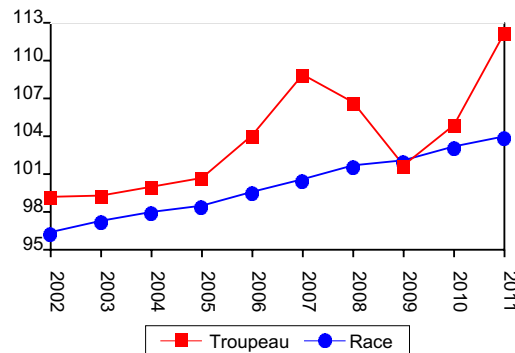
## Niveau génétique de l'ascendance paternelle

Index moyens de l'ascendance paternelle du troupeau pour la campagne de production

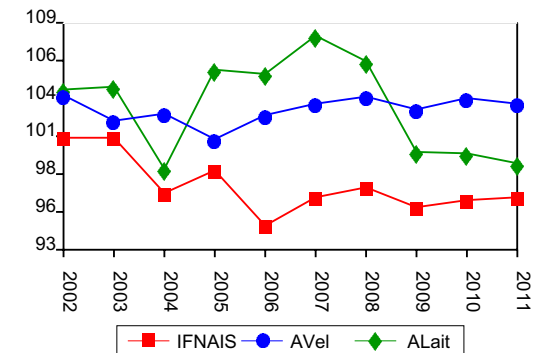
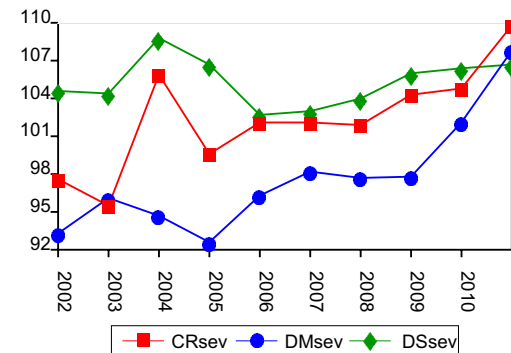
	Campagne 2011	Race
<b>Effectif</b>	<b>225671</b>	
IFNAIS	96,8	98,8
CRsev	109,9 (+15,8 kg)	103,4
DMsev	107,8 (+3,6 pt)	101,5
DSsev	106,7 (+4,0 pt)	103,7
<b>IVMAT</b>	<b>112,2</b>	<b>104,0</b>
AVel	103,4	101,0
ALait	99,2 (-0,7 kg)	100,2

Entre parenthèses : index exprimés en valeur physique

Evolution de l'index de valeur maternelle synthétique au sevrage (IVMAT)



Evolution des index élémentaires



## Éléments complémentaires de description

T4

Volet Troupeau

Bilan Génétique du Troupeau Allaitant

édité le : 20/02/2012

Destinataire : MME MAJERUS-CLEMES  
13,RUE DES 3 CANTONS

Date de calcul : Décembre 2011

Base de référence : LI.PF.11

Race : LIMOUSINE

Connexion validée par calcul

Troupeau : FR LX112040 composé pour la campagne 2011 du cheptel : FR LX112040

CACO : 0,71

### Performances des veaux (campagne 2011)

	Effectif		Valeurs brutes troupeau	Valeurs ajustées			Effet de l'élevage
	Mâles	Femelles		Effectif	Troupeau	Race	
Poids naissance	49	48	41,8 kg	97	41,9 kg	41,6 kg	-0,5 kg
PAT 120 jours	35	37	177,6 kg	5	162,7 kg	170,8 kg	-9 kg
PAT 210 jours	35	38	284,7 kg	73	287,8 kg	276,0 kg	+5 kg
D musculaire	35	39	63,3 pt	74	63,0 pt	58,8 pt	+3,6 pt
D squelettique	35	39	63,0 pt	74	62,4 pt	60,4 pt	-0,9 pt

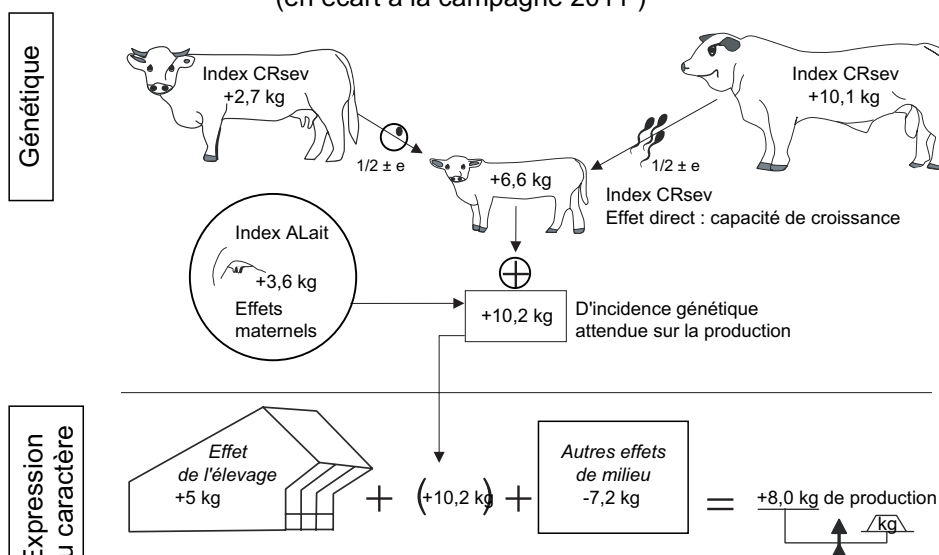
Troupeau avec 51 mâle(s) et 52 femelle(s) né(s), dont 3 jumeaux et 0 transplantation(s) embryonnaire(s)

Conditions de naissance	1er vêlages		Tous vêlages	
	Troupeau	Race	Troupeau	Race
1-facile	100% (33)	86%	97% (100)	93%
2-aide facile		10%	1% (1)	5%
3-aide difficile		3%	1% (1)	2%
4-césarienne		1%	1% (1)	0%

### Comptages (campagne 2011)

Cheptels constituant le troupeau				
2007	2008	2009	2010	2011
FR LX110100	FR LX112040	FR LX112040	FR LX112040	FR LX112040
FR LX112040				

### Expression des effets génétiques directs et maternels sur le poids au sevrage (en écart à la campagne 2011)



Dessin réalisé avec les performances et généalogies de 70 veaux

CRsev : Potentiel de croissance ; ALait : aptitude maternelle à l'allaitement

### Groupes de conduite

Nombre de groupes de conduite pour la croissance : 1  
pour le pointage : 1

#### Effectif par groupe de conduite

Numéro du groupe									
Croissance									
Pointage									

#### Situation au pointage

Non sevré	40 (54%)
Juste sevré	7 (9%)
Déjà sevré	27 (36%)

#### Situation individuelle particulière

Positive	
Négative	2 (3%)